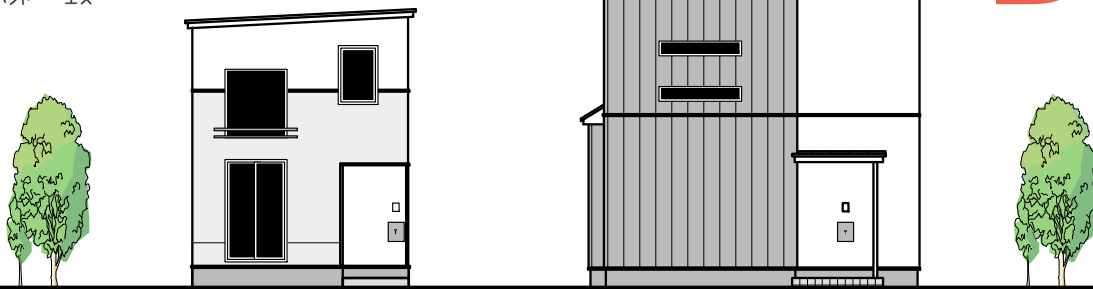


ショッピング、飲食店すぐ

城下

学区●城下小学校／第二中学校

生活利便性に優れたいい場所に、**土地・建物・外構**と
充実した設備を含めたオールインワン仕様。



2LDK
対応
駐車2台

A
棟

1,235 万円
(税込)

- 建物面積—59.62㎡(18.03坪)
- 延床—52.90㎡(16.00坪)
- 土地面積—76.97㎡(23.28坪)

B
棟

1,885 万円
(税込)

- 建物面積—74.54㎡(22.54坪)
- 延床—72.38㎡(21.89坪)
- 土地面積—92.25㎡(27.90坪)

3LDK
駐車2台



物件概要

- 確認済証番号/第101号(A棟)、第102号(B棟) ■完成/平成29年10月
- 構造/2×4工法 2階建 ■道路幅/6.0m ■地目/宅地
- 用途地域/準工業地域 ■建ぺい率/60%、70% ■容積率/200%
- 設備/公共上下水道、東北電力 ■取引態様/仲介

40年返済は長すぎませんか? ボーナス払い無しの、30年以内返済をオススメします。

楽々
お支払い例

1,800万円のお借り入れ(ボーナス払い無し)

●30年返済の場合

月々 **55046** 円

●25年返済の場合

月々 **65023** 円

みちのく銀行による住宅ローン 金利0.65%(当初3年固定)ご利用の場合



株式会社 アットプラス

お問い合わせ ☎ 0120-39-5040

八戸オフィス | 〒039-1103 青森県八戸市長苗代三丁目22-31-1

宅地建物取引業青森県知事(29第335)号 (公社)全日本不動産協会 (社)東北地区不動産公正取引協議会

アットプラスDC

検索

www.atplus.co.jp