



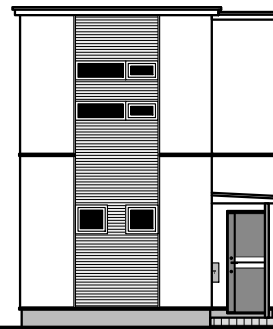
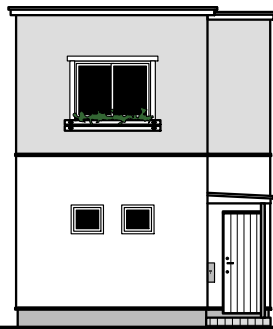
無理をしない。  
価格もサイズも、  
ちょうどいい。

# 松森

学区●佃小学校／佃中学校

生活利便性に優れたいい場所に、**土地・建物・外構**と  
**充実した設備**を含めたオールインワン仕様。

3LDK  
+  
カーポート  
駐車2台



3LDK  
+  
カーポート  
駐車2台

A  
棟

1,860 万円  
(税込)

- 建物面積—77.50㎡(23.44坪)
- 延床—75.16㎡(22.73坪)
- 土地面積—117.80㎡(35.63坪)

B  
棟

1,865 万円  
(税込)

- 建物面積—77.50㎡(23.44坪)
- 延床—75.16㎡(22.73坪)
- 土地面積—119.77㎡(36.23坪)



### 物件概要

- 確認済証番号／第106号(A棟)、第107号(B棟) ■完成／平成29年9月
- 構造／2×4工法 2階建 ■道路幅／6.5m ■地目／宅地
- 用途地域／第一種低層住居専用地域 ■建ぺい率／60% ■容積率／150%
- 設備／公共上下水道、東北電力 ■取引態様／仲介

**40年返済は長すぎませんか？** ボーナス払い無しの、30年以内返済をオススメします。

楽々  
お支払い例

1,900万円のお借り入れ(ボーナス払い無し)

●30年返済の場合

月々 **58,104 円**

●25年返済の場合

月々 **68,635 円**

みちのく銀行による住宅ローン 金利0.65%(当初3年固定)ご利用の場合



株式会社 アットプラス

お問い合わせ ☎ 0120-39-5040

青森オフィス | 〒030-0944 青森県青森市筒井一丁目11-10  
宅地建物取引業青森県知事(2)第3351号 (公)全日本不動産協会 (社)東北地区不動産公正取引協議会

アットプラスDC

検索

www.atplus.co.jp