

# 柏崎

学区●柏崎小学校／第三中学校

生活利便性に優れたいい場所に、**土地・建物・外構**と  
**充実した設備**を含めたオールインワン仕様。



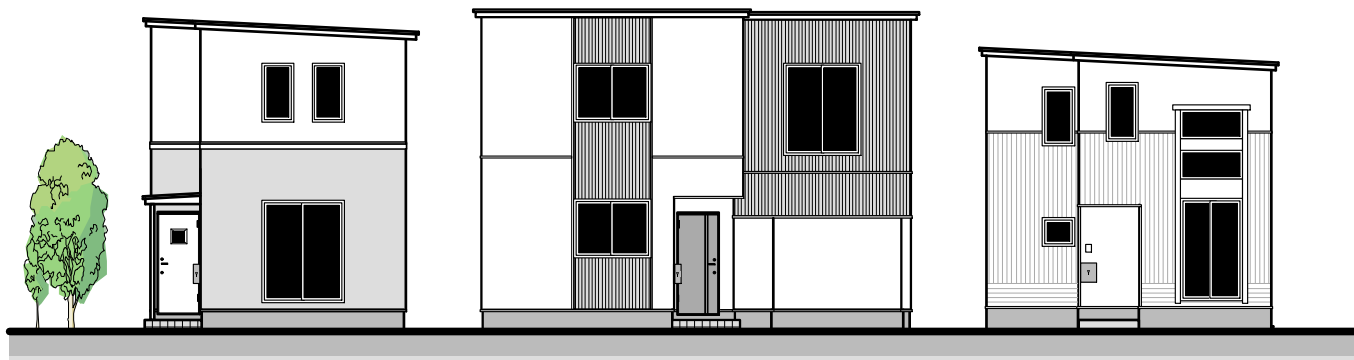
**3LDK**  
駐車**2**台



**3LDK**  
+  
**ガレージ**  
駐車**2**台



**2LDK**  
対応  
駐車**2**台



**A**  
棟

**1,745** 万円  
(税込)

- 建物面積—76.40㎡(23.11坪)
- 延床—74.24㎡(22.45坪)
- 土地面積—104.86㎡(31.72坪)

**B**  
棟

**1,880** 万円  
(税込)

- 建物面積—100.54㎡(30.41坪)
- 延床—98.16㎡(29.69坪)
- 土地面積—104.67㎡(31.66坪)

**C**  
棟

**1,195** 万円  
(税込)

- 建物面積—57.96㎡(17.53坪)
- 延床—52.86㎡(15.99坪)
- 土地面積—78.32㎡(23.69坪)



八戸市柏崎五丁目117-11

### 物件概要

- 確認済証番号／第258号(A棟)、第259号(B棟)、第260号(C棟)
- 完成／平成29年12月 ■構造／2×4工法 2階建 ■道路幅／6.0m ■地目／宅地
- 用途地域／近隣商業地域、準防火地域 ■建ぺい率／80% ■容積率／200%
- 設備／公共上下水道、東北電力 ■取引態様／仲介

**40年返済は長すぎませんか?** ボーナス払い無しの、30年以内返済をオススメします。

**楽々**  
お支払い例

1,700万円のお借り入れ(ボーナス払い無し)

●30年返済の場合

月々 **51,988** 円

●25年返済の場合

月々 **61,410** 円

みちのく銀行による住宅ローン 金利0.65%(当初3年固定)ご利用の場合



株式会社 **アットプラス**

お問い合わせ ☎ **0120-39-5040**

八戸オフィス | ☎039-1103 青森県八戸市長苗代三丁目22-31-1

宅地建物取引業青森県知事(29第335)号 (公社)全日本不動産協会 (社)東北地区不動産公正取引協議会

アットプラスDC

検索

[www.atplus.co.jp](http://www.atplus.co.jp)