



佃一丁目

学区●浪打小学校／浪打中学校

無理をしない。
価格もサイズも
ちょうどいい。

生活利便性に優れたいい場所に
土地・建物・外構と充実した設備を
含めたオールインワン仕様。

2LDK
駐車2台

3LDK
+
カーポート
駐車2台

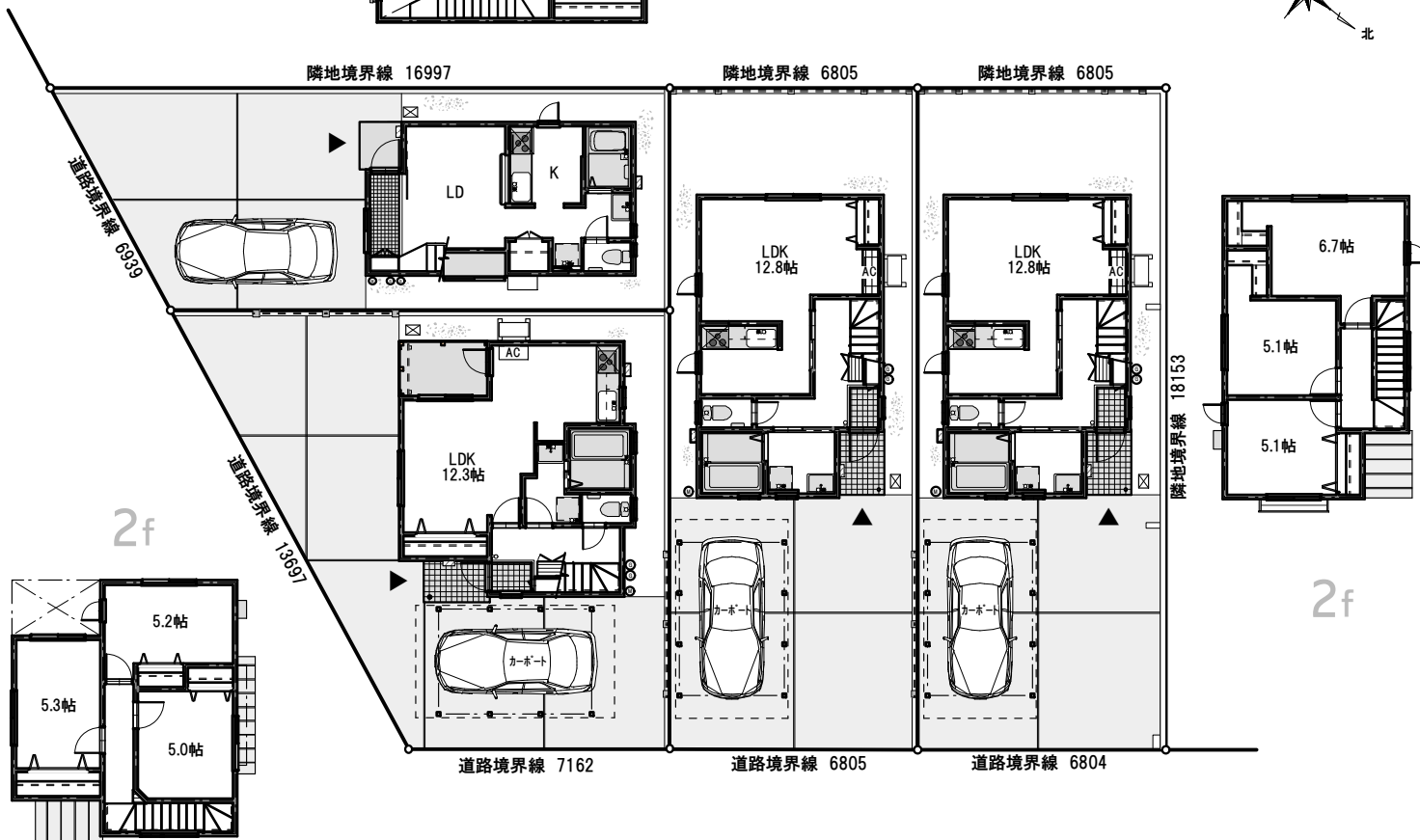
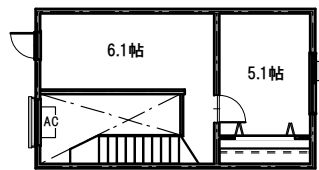


A棟

B棟

C棟

D棟



A棟 1,345万円 (税込)

●延床面積 — 53.18㎡(16.08坪)

■施工 — 59.62㎡(18.03坪)

●土地面積 — 93.59㎡(28.31坪)

B棟 1,940万円 (税込)

●延床面積 — 72.38㎡(21.89坪)

■施工 — 78.22㎡(23.66坪)

●土地面積 — 125.55㎡(37.97坪)

C棟 1,875万円 (税込)

●延床面積 — 77.54㎡(23.45坪)

■施工 — 79.88㎡(24.16坪)

●土地面積 — 123.48㎡(37.35坪)

123.50㎡(37.35坪)



楽々
お支払い例

40年返済は長すぎませんか？

ボーナス払い無しの、30年以内返済をオススメします。

1,900万円のお借り入れ（ボーナス払い無し）

●30年返済の場合 月々 **58,104円**

●25年返済の場合 月々 **68,635円**

みちのく銀行による住宅ローン 金利0.65%(当初3年固定)ご利用の場合

●物件概要

- 確認済証番号／第0352号(A棟)、第0358号(B棟)、第0359号(C棟)、第0360号(D棟) ■完成／平成31年1月 ■構造／2×4工法2階建
 - 道路幅／5.4m、4.6m ■地目／宅地 ■用途地域／第一種住居地域 ■建ぺい率／60% ■容積率／200%
 - 設備／公共上下水道、東北電力 ■取引態様／仲介
- ※登記費用、借入れ諸費用、火災保険、水道加入金及び、当社規定の仲介手数料(税抜き契約額の2%)などが別途かかります。



株式会社 **アットプラス**

お問い合わせ **0120-39-5040**

青森オフィス | 〒030-0944 青森県青森市筒井一丁目11-10

アットプラスDC

www.atplus.co.jp