



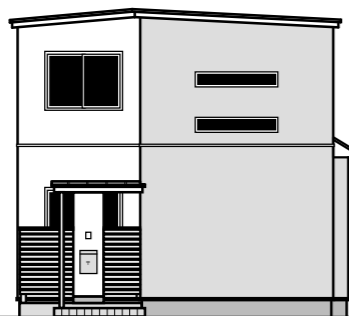
学校、スーパー近く 白銀四丁目

学区 白鷗小学校 / 白銀中学校

無理をしない。
価格もサイズも
ちょうどいい。

生活利便性に優れた いい場所に
土地・建物・外構と充実した設備を
含めたオールインワン仕様。

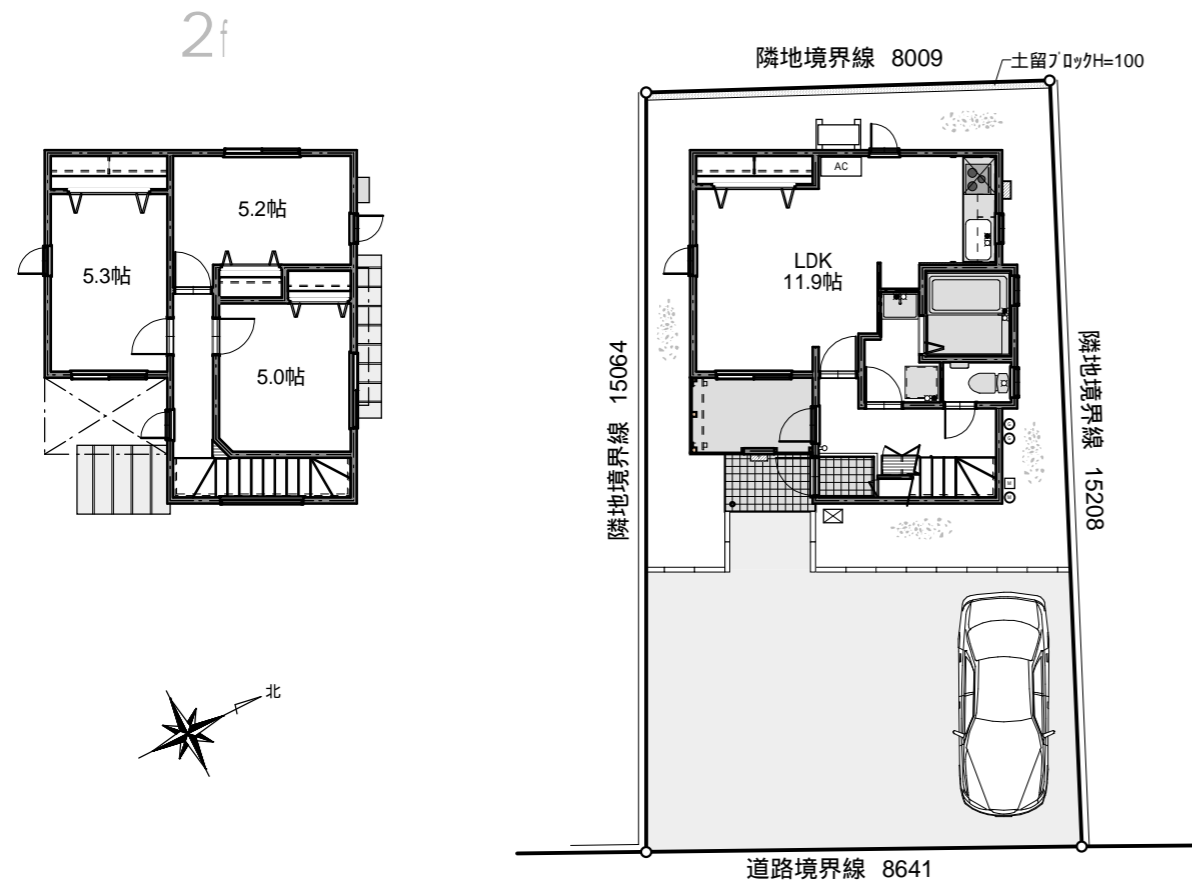
3LDK
駐車3台



1,650 万円

(税込)

延床面積 — 72.38㎡ (21.89坪)
施工 — 74.54㎡ (22.54坪)
土地面積 — 125.98㎡ (38.10坪)



楽々 お支払い例

40年返済は長すぎませんか? ボーナス払い無しの、30年以内返済をオススメします。

1,600万円のお借り入れ (ボーナス払い無し)

30年返済の場合 月々 **48,930** 円 | 25年返済の場合 月々 **57,798** 円

みちのく銀行による住宅ローン 金利0.65% (当初3年固定) ご利用の場合

物件概要

確認済証番号 / 第41号 完成 / 平成30年12月 構造 / 2×4工法2階建 道路幅 / 5.1m 地目 / 宅地
用途地域 / 第一種低層住居専用地域 建ぺい率 / 50% 容積率 / 80% 設備 / 公共上下水道、東北電力 取引態様 / 仲介
登記費用、借入れ諸費用、火災保険、水道加入金及び、当社規定の仲介手数料 (税抜き契約額の2%) などが別途かかります。