

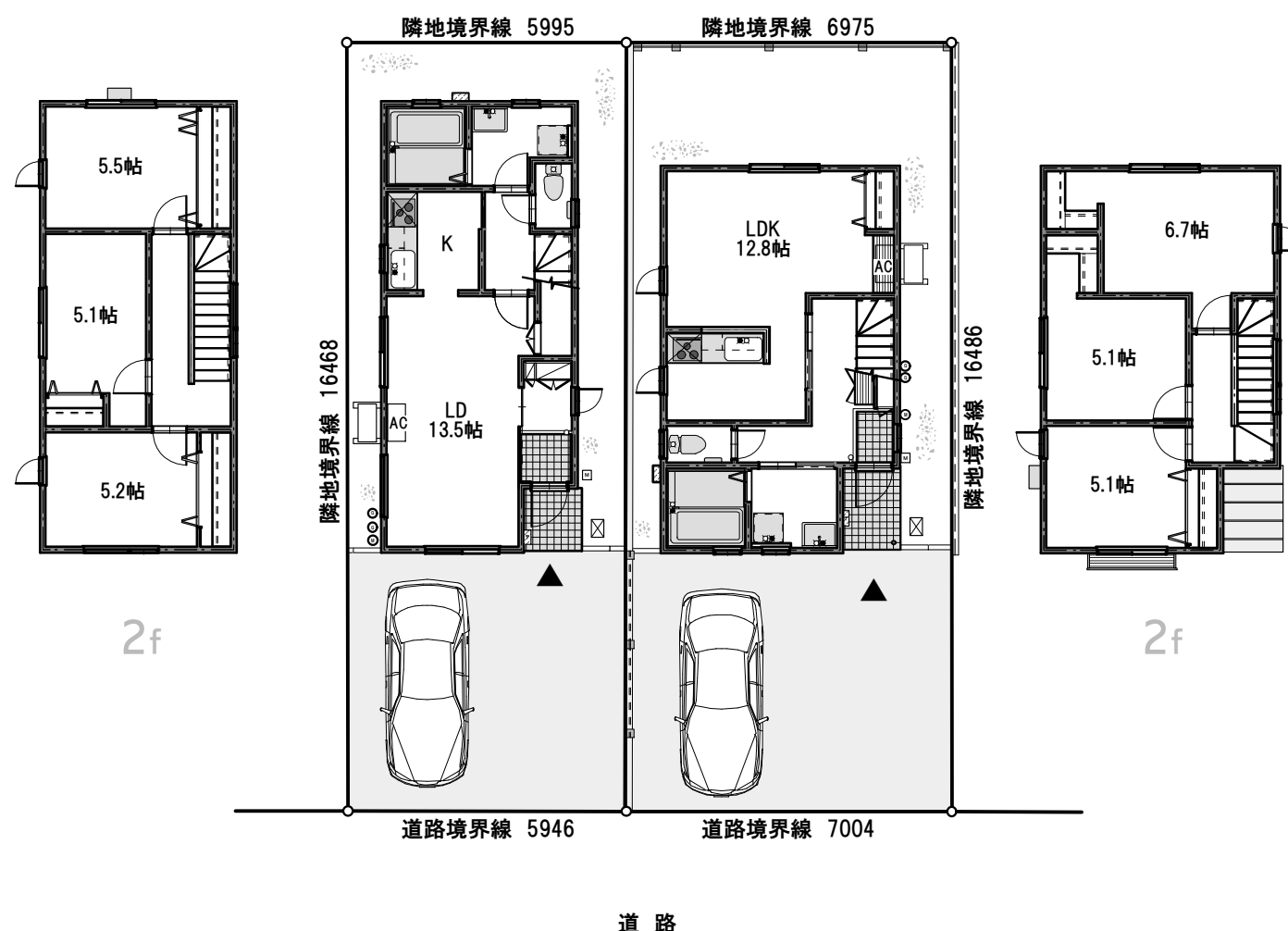
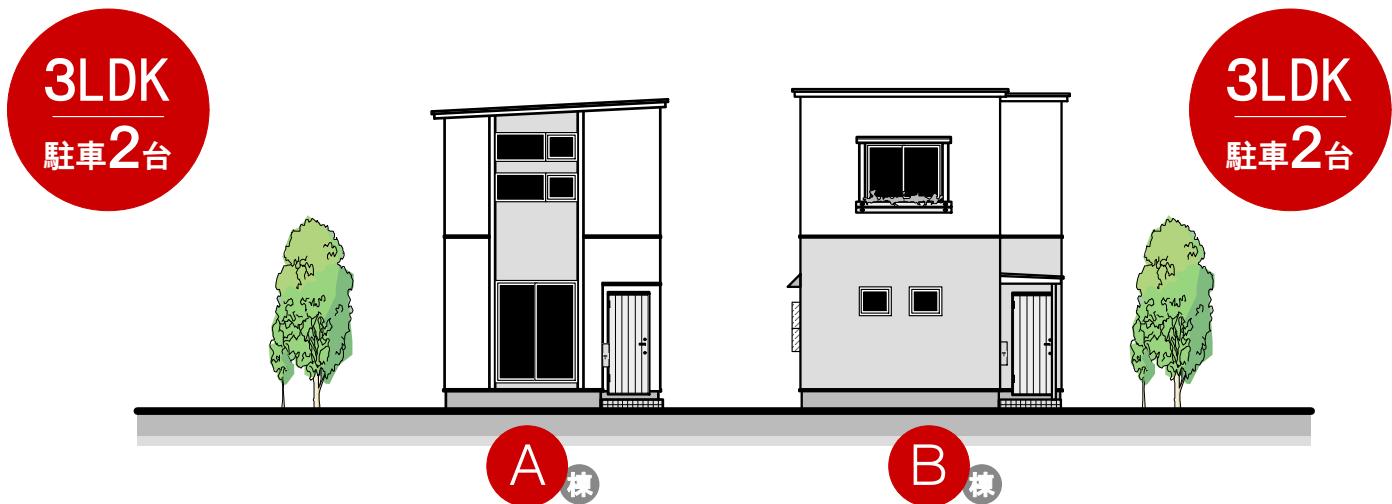


小学校近く 西十一番町

学区●北園小学校／三本木中学校

無理をしない。
価格もサイズも
ちょうどいい。

生活利便性に優れたいい場所に
土地・建物・外構と充実した設備を
含めたオールインワン仕様。



A棟 1,530万円 (税込)

- 延床面積 — 76.67㎡(23.19坪)
- 施工 — 78.42㎡(23.72坪)
- 土地面積 — 98.35㎡(29.75坪)

B棟 1,595万円 (税込)

- 延床面積 — 77.54㎡(23.45坪)
- 施工 — 79.88㎡(24.16坪)
- 土地面積 — 115.20㎡(34.84坪)



楽々
お支払い例

40年返済は長すぎませんか?

ボーナス払い無し、30年以内返済をオススメします。

1,500万円のお借り入れ (ボーナス払い無し)

●30年返済の場合 月々 **45,872円**

●25年返済の場合 月々 **54,185円**

みちのく銀行による住宅ローン 金利0.65%(当初3年固定)ご利用の場合

●物件概要

- 確認済証番号/第19号(A棟)、第20号(B棟) ■完成/平成31年3月 ■構造/2×4工法2階建 ■道路幅/6.6m ■地目/宅地
 - 用途地域/第一種低層住居専用地域 ■建ぺい率/50% ■容積率/50% ■設備/公共上下水道、東北電力 ■取引態様/仲介
- ※登記費用、借入れ諸費用、火災保険、水道加入金及び、当社規定の仲介手数料(税抜き契約額の2%)などが別途かかります。



株式会社 アットプラス

お問い合わせ 0120-39-5040

本社オフィス | 〒034-0003 青森県十和田市元町東三丁目2-36
宅地建物取引業青森県知事(2)第3351号 (公)全日本不動産協会 (社)東北地区不動産公正取引協議会

アットプラスDC

検索

www.atplus.co.jp