



浪館前田

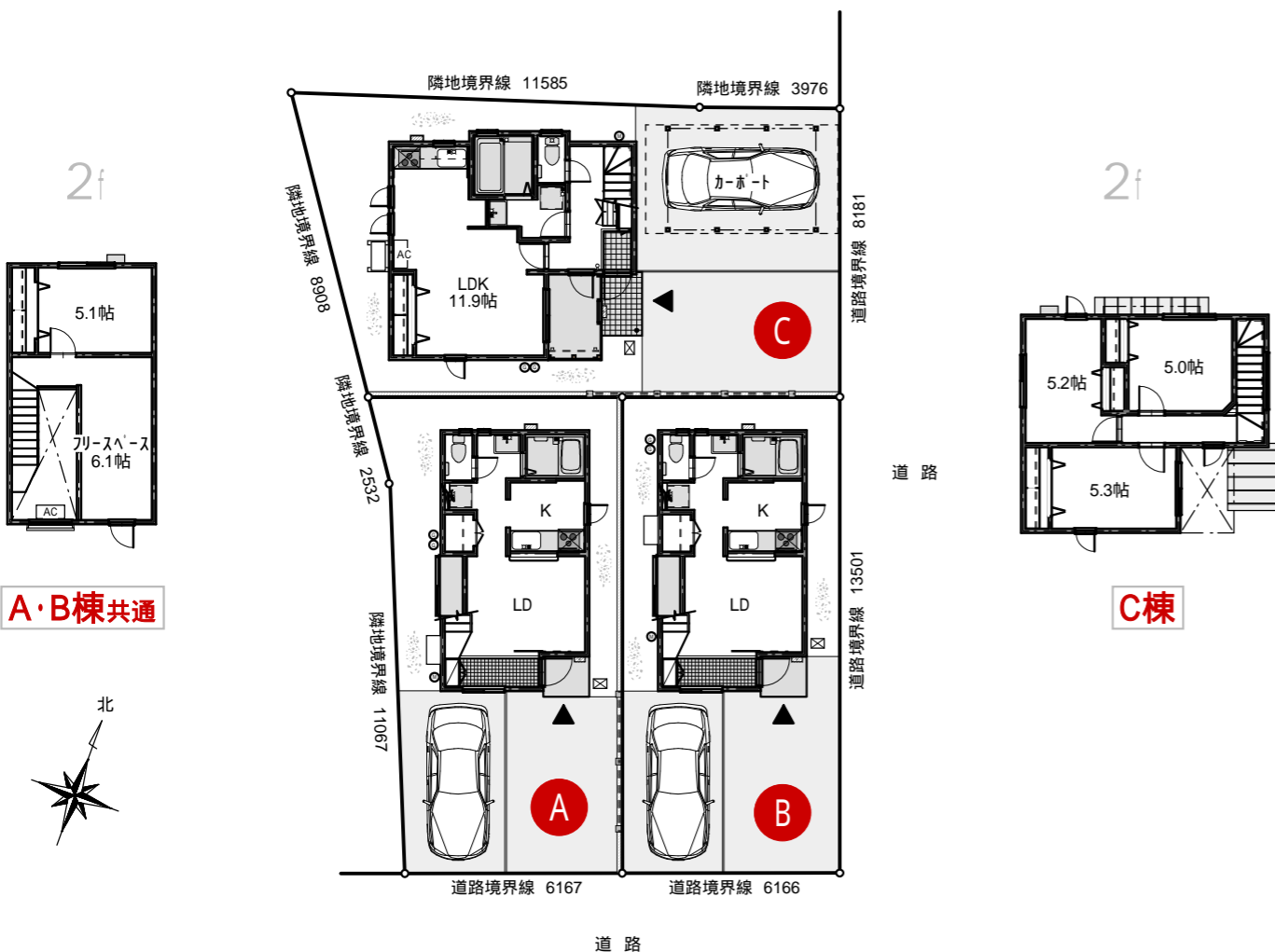
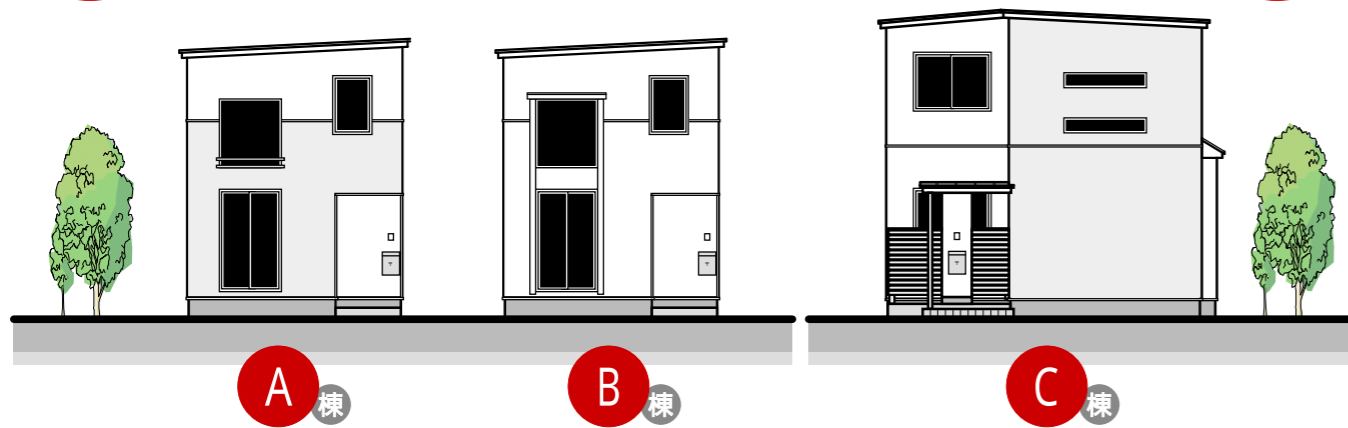
学区 浪館小学校 / 西中学校

無理をしない。
価格もサイズも
ちょうどいい。

生活利便性に優れた いい場所に
土地・建物・外構と充実した設備を
含めたオールインワン仕様。

2LDK
駐車 2 台

3LDK
+
カーポート
駐車 2 台



A棟 1,375 万円 (税込)

延床面積 — 53.18㎡ (16.08坪)
施工 — 59.62㎡ (18.03坪)
土地面積 — 87.42㎡ (26.44坪)

B棟 1,390 万円 (税込)

延床面積 — 53.18㎡ (16.08坪)
施工 — 59.62㎡ (18.03坪)
土地面積 — 83.28㎡ (25.19坪)

C棟 1,945 万円 (税込)

延床面積 — 72.38㎡ (21.89坪)
施工 — 78.22㎡ (23.66坪)
土地面積 — 120.77㎡ (36.53坪)



楽々
お支払い例

40年返済は長すぎませんか? ボーナス払い無しの、30年以内返済をオススメします。

1,900万円のお借り入れ (ボーナス払い無し)

30年返済の場合 月々 **58,104** 円 | 25年返済の場合 月々 **68,635** 円

みちのく銀行による住宅ローン 金利0.65% (当初3年固定) ご利用の場合

物件概要

確認済証番号 / 第0126号(A棟)、第0127号(B棟)、第0128号(C棟) 完成 / 平成30年11月 構造 / 2×4工法2階建 道路幅 / 5.5m
地目 / 宅地 用途地域 / 第一種低層住居専用地域 建ぺい率 / 50%・60% 容積率 / 80% 設備 / 公共上下水道、東北電力
取引態様 / 仲介
登記費用、借入れ諸費用、火災保険、水道加入金及び、当社規定の仲介手数料 (税抜き契約額の2%) などが別途かかります。



株式会社 **アットプラス**
お問い合わせ ☎ 0120-39-5040
青森オフィス | 〒030-0944 青森県青森市筒井一丁目11-10
宅地建物取引業青森県知事(2)第3351号 (公)全日本不動産協会 (社)東北地区不動産公正取引協議会

アットプラスDC www.atplus.co.jp