



古館一丁目

学区●浜館小学校／佃中学校

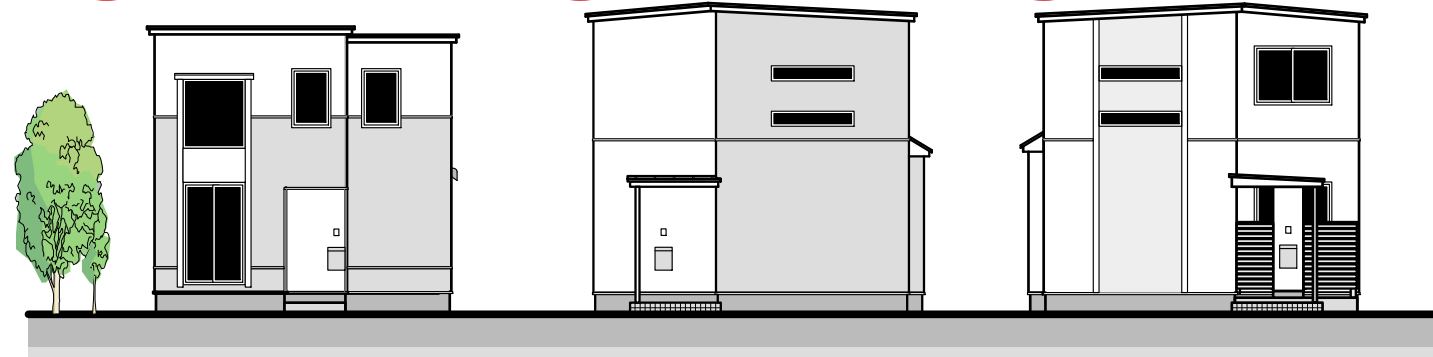
無理をしない。
価格もサイズも
ちょうどいい。

生活利便性に優れたいい場所に
土地・建物・外構と充実した設備を
含めたオールインワン仕様。

2LDK
対応
駐車2台

3LDK
駐車2台

3LDK
駐車2台



A棟

B棟

C棟



A棟 1,425万円 (税込)

- 延床面積 — 54.46㎡(16.47坪)
- 施工 — 59.55㎡(18.01坪)
- 土地面積 — 79.94㎡(24.18坪)

B棟 1,895万円 (税込)

- 延床面積 — 72.38㎡(21.89坪)
- 施工 — 78.22㎡(23.66坪)
- 土地面積 — 107.86㎡(32.62坪)

C棟 1,875万円 (税込)

- 延床面積 — 72.38㎡(21.89坪)
- 施工 — 78.22㎡(23.66坪)
- 土地面積 — 104.49㎡(31.60坪)



楽々
お支払い例

40年返済は長すぎませんか?

ボーナス払い無しの、30年以内返済をオススメします。

1,900万円のお借り入れ (ボーナス払い無し)

●30年返済の場合 月々 **58,104円**

●25年返済の場合 月々 **68,635円**

みちのく銀行による住宅ローン 金利0.65%(当初3年固定)ご利用の場合

●物件概要

- 確認済証番号/第0148号(A棟)、第0162号(B棟)、第0163号(C棟)
 - 完成/2020年1月
 - 構造/2×4工法2階建
 - 道路幅/7.65m(A棟)、13.417m(B棟)、9.06m(C棟)
 - 地目/宅地
 - 用途地域/第一種住居地域
 - 建ぺい率/60%、70%
 - 容積率/200%
 - 設備/公共上下水道、東北電力
 - 取引態様/仲介
- ※登記費用、借り入れ諸費用、火災保険、水道加入金及び、当社規定の仲介手数料(税抜き契約額の2%)などが別途かかります。



株式会社 アットプラス

お問い合わせ ☎ 0120-39-5040

青森オフィス | 〒030-0944 青森県青森市筒井一丁目11-10
宅地建物取引業青森県知事(2)第3351号 (公)全日本不動産協会 (社)東北地区不動産公正取引協議会

アットプラスDC 検索
www.atplus.co.jp