



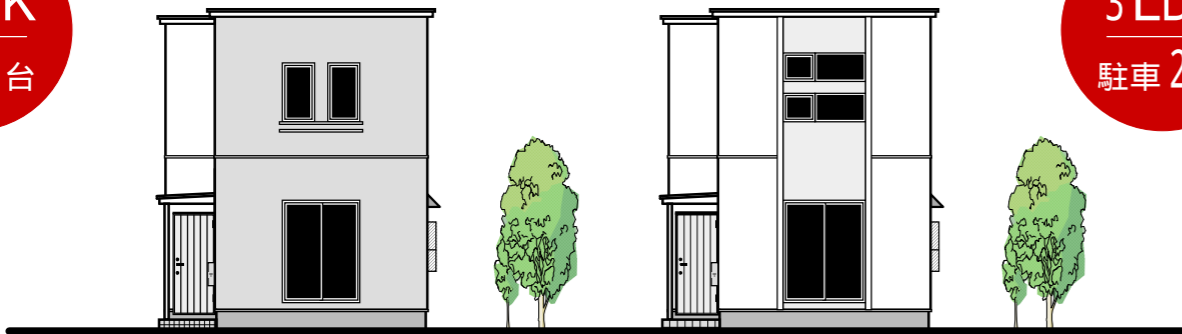
小学校近く 売市四丁目

学区 江南小学校 / 根城中学校

無理をしない。
価格もサイズも
ちょうどいい。

生活利便性に優れたいい場所に
土地・建物・外構と充実した設備を
含めたオールインワン仕様。

3LDK
駐車2台



A棟

B棟

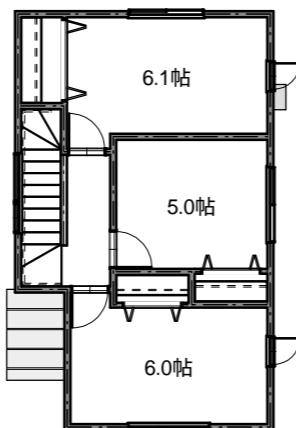
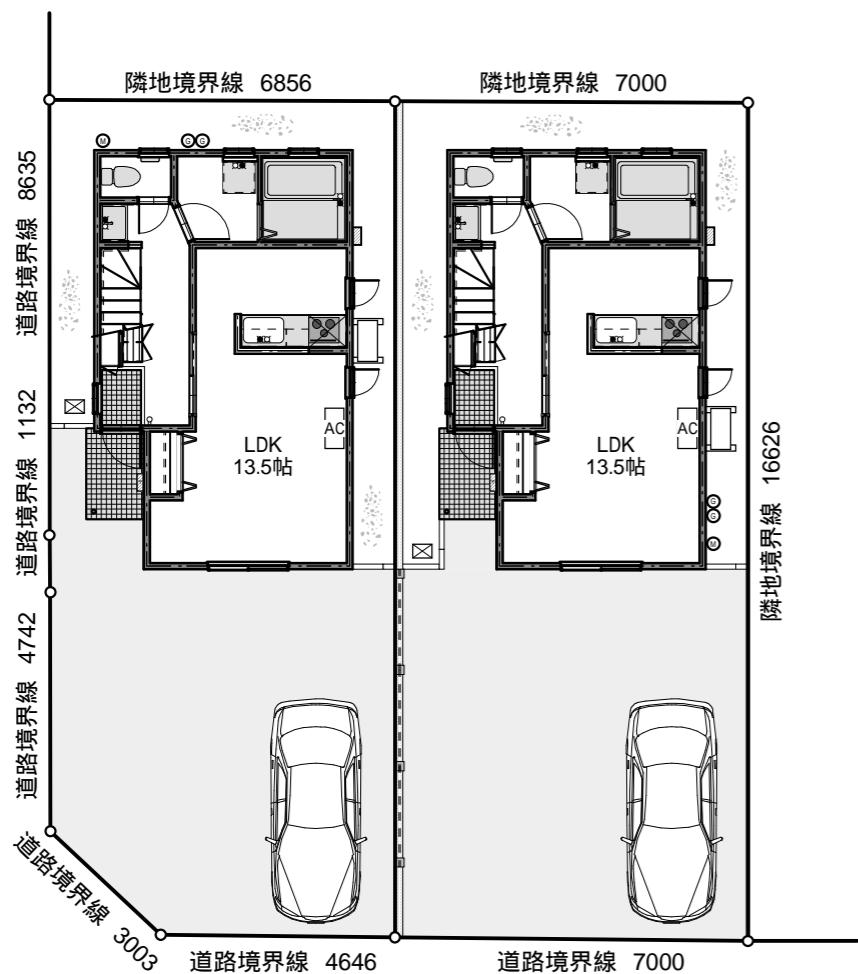
3LDK
駐車2台

A棟 1,735万円 (税込)

延床面積 — 76.62㎡(23.17坪)
施工 — 78.78㎡(23.83坪)
土地面積 — 111.16㎡(33.62坪)

B棟 1,685万円 (税込)

延床面積 — 76.62㎡(23.17坪)
施工 — 78.78㎡(23.83坪)
土地面積 — 116.23㎡(35.15坪)



2f 各棟共通



楽々
お支払い例

40年返済は長すぎませんか?

ボーナス払い無しの、30年以内返済をオススメします。

1,700万円のお借り入れ (ボーナス払い無し)

30年返済の場合 月々 51,988円

25年返済の場合 月々 61,410円

みちのく銀行による住宅ローン 金利0.65% (当初3年固定) ご利用の場合

物件概要

確認済証番号 / 第466号(A棟)、第467号(B棟) 完成 / 平成31年3月 構造 / 2×4工法2階建 道路幅 / 5.3m、6.0m 地目 / 宅地
用途地域 / 第二種中高層住居専用地域 建ぺい率 / 60%、70% 容積率 / 200% 設備 / 公共上下水道、東北電力 取引態様 / 仲介
登記費用、借入れ諸費用、火災保険、水道加入金及び、当社規定の仲介手数料(税抜き契約額の2%)などが別途かかります。



株式会社 アットプラス

お問い合わせ 0120-39-5040

八戸オフィス | 〒039-1103 青森県八戸市長苗代三丁目22-31-1

宅地建物取引業青森県知事(2)第3351号 (公社)全日本不動産協会 (社)東北地区不動産公正取引協議会

アットプラスDC

検索

www.atplus.co.jp