



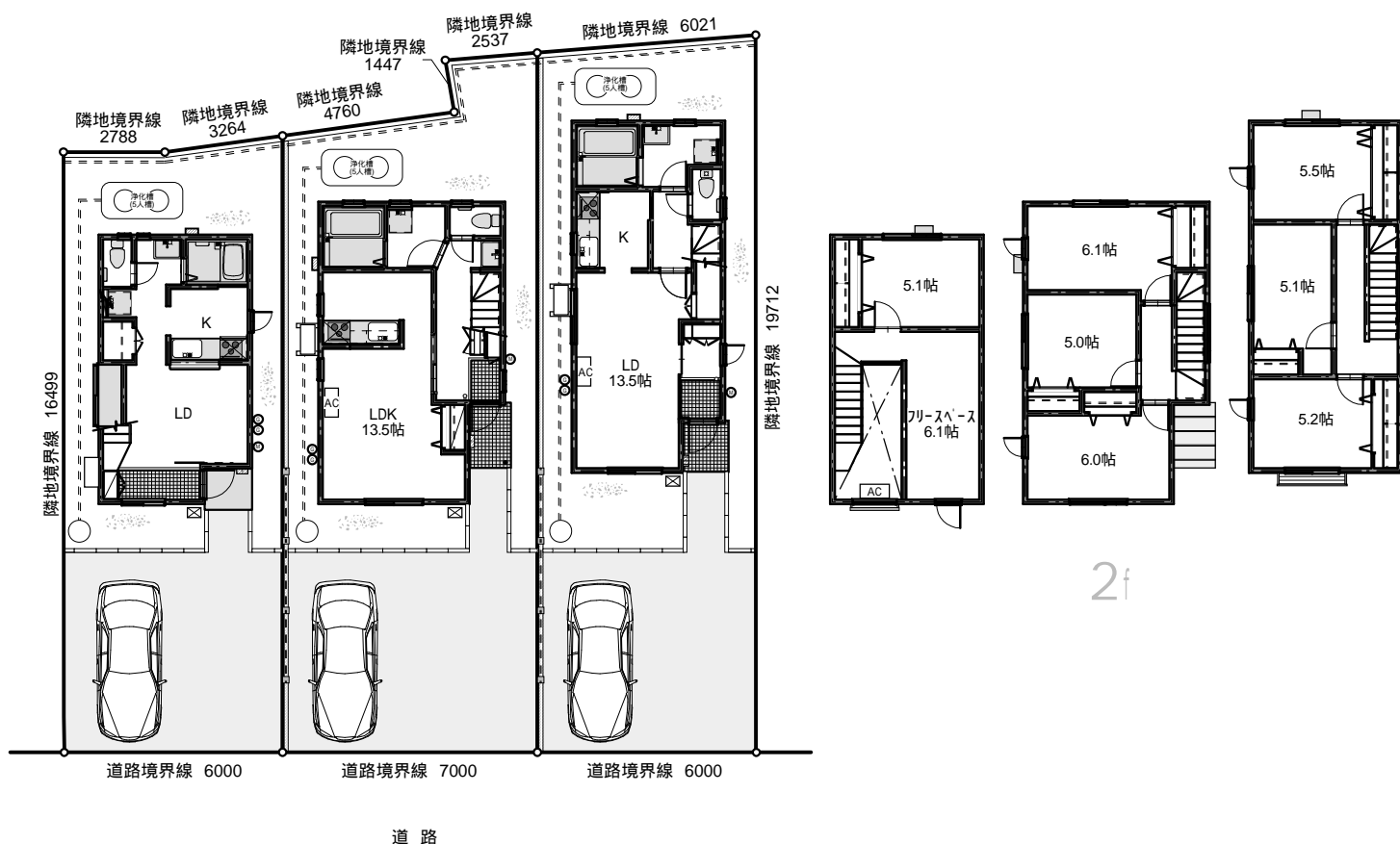
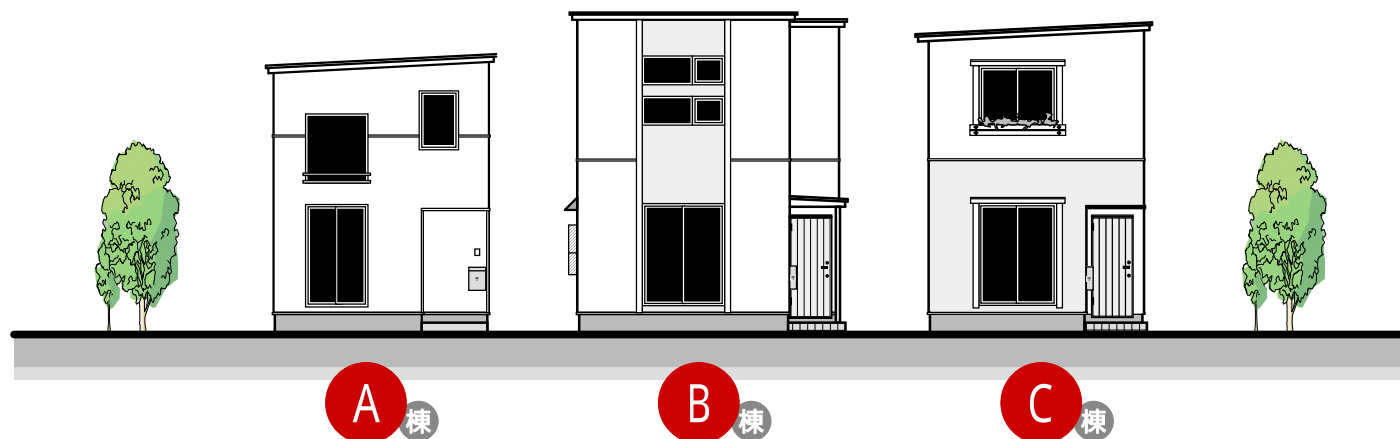
閑静な住宅街  
**新井田石動木平**  
 学区 新井田小学校 / 大館中学校

無理をしない。  
 価格もサイズも  
 ちょうどいい。

生活利便性に優れた いい場所に  
**土地・建物・外構と充実した設備を**  
 含めたオールインワン仕様。

**2LDK**  
 駐車 2 台

**3LDK**  
 駐車 2 台



**A棟 1,280** 万円 (税込)

延床面積 — 53.18㎡ (16.08坪)  
 施工 — 59.62㎡ (18.03坪)  
 土地面積 — 99.98㎡ (30.24坪)

**B棟 1,840** 万円 (税込)

延床面積 — 76.62㎡ (23.17坪)  
 施工 — 78.78㎡ (23.83坪)  
 土地面積 — 125.32㎡ (37.90坪)

**C棟 1,795** 万円 (税込)

延床面積 — 76.67㎡ (23.19坪)  
 施工 — 78.49㎡ (23.74坪)  
 土地面積 — 116.82㎡ (35.33坪)



**楽々**  
 お支払い例

**40年返済は長すぎませんか?**

ボーナス払い無しの、30年以内返済をオススメします。

1,800万円のお借り入れ (ボーナス払い無し)

30年返済の場合 月々 **55,046** 円

25年返済の場合 月々 **65,023** 円

みちのく銀行による住宅ローン 金利0.65% (当初3年固定) ご利用の場合

**物件概要**

確認済証番号 / 第212号(A棟)、第213号(B棟)、第214号(C棟) 完成 / 平成30年12月 構造 / 2×4工法2階建 道路幅 / 6.0m  
 地目 / 宅地 用途地域 / 第一種低層住居専用地域 建ぺい率 / 50% 容積率 / 80% 設備 / 公共上下水道、東北電力  
 取引態様 / 仲介  
 登記費用、借り入れ諸費用、火災保険、水道加入金及び、当社規定の仲介手数料 (税抜き契約額の2%) などが別途かかります。



株式会社 **アットプラス**

お問い合わせ 0120-39-5040

本社オフィス | 〒034-0003 青森県十和田市元町東三丁目2-36

宅地建物取引業青森県知事(2)第3351号 (公) 社) 全日本不動産協会 (社) 東北地区不動産公正取引協議会

アットプラスDC  [www.atplus.co.jp](http://www.atplus.co.jp)