



閑静な住宅街 新井田石動木平

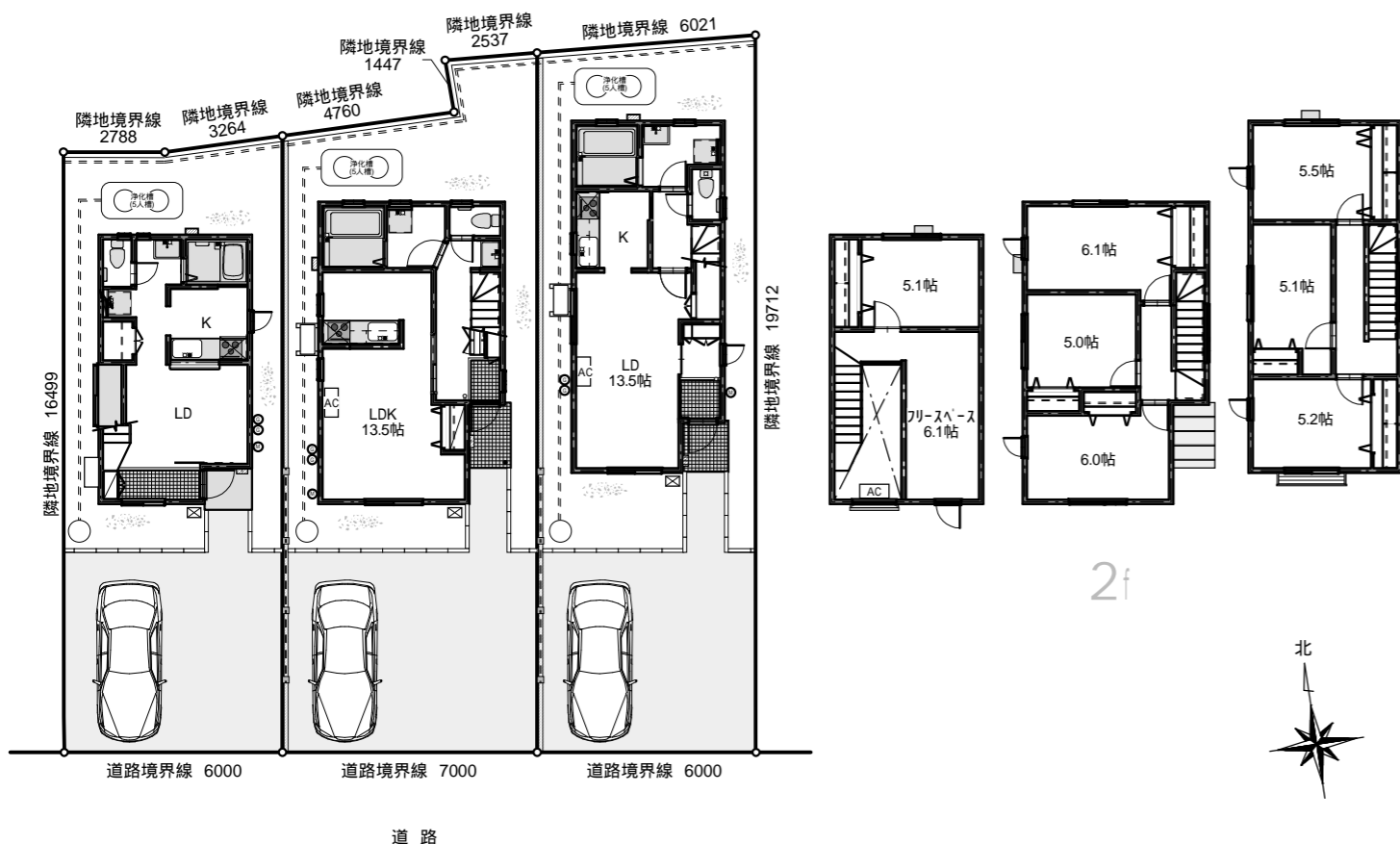
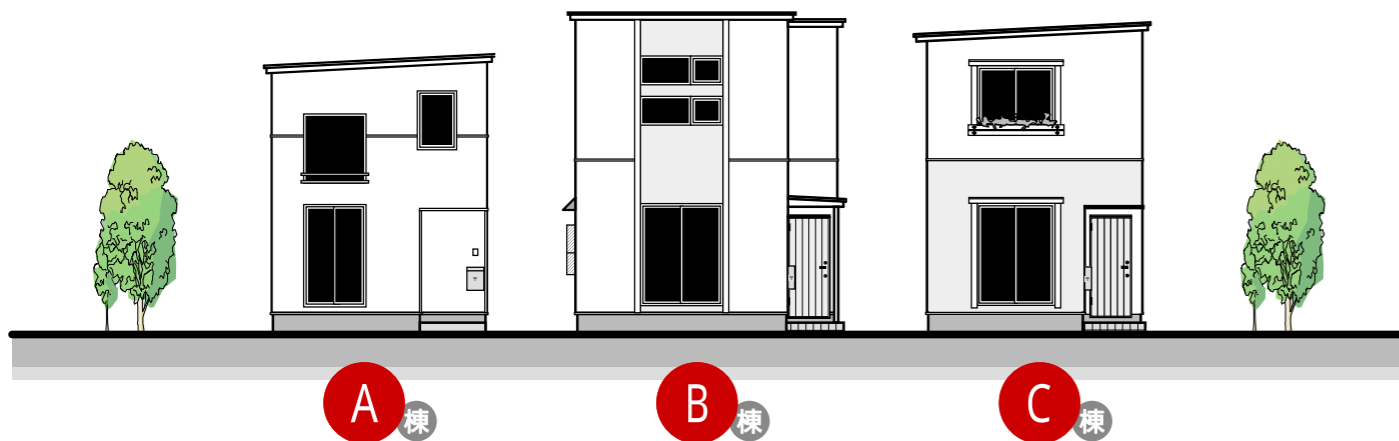
学区 新井田小学校 / 大館中学校

無理をしない。
価格もサイズも
ちょうどいい。

生活利便性に優れた いい場所に
土地・建物・外構と充実した設備を
含めたオールインワン仕様。

2LDK
駐車 2台

3LDK
駐車 2台



A棟 1,280 万円 (税込)

延床面積 — 53.18㎡ (16.08坪)
施工 — 59.62㎡ (18.03坪)
土地面積 — 99.98㎡ (30.24坪)

B棟 1,840 万円 (税込)

延床面積 — 76.62㎡ (23.17坪)
施工 — 78.78㎡ (23.83坪)
土地面積 — 125.32㎡ (37.90坪)

C棟 1,795 万円 (税込)

延床面積 — 76.67㎡ (23.19坪)
施工 — 78.49㎡ (23.74坪)
土地面積 — 116.82㎡ (35.33坪)



八戸市新井田石動木平42-57

楽々
お支払い例

40年返済は長すぎませんか?

ボーナス払い無しの、30年以内返済をオススメします。

1,800万円のお借り入れ (ボーナス払い無し)

30年返済の場合 月々 **55,046** 円

25年返済の場合 月々 **65,023** 円

みちのく銀行による住宅ローン 金利0.65% (当初3年固定) ご利用の場合

物件概要

確認済証番号 / 第212号(A棟)、第213号(B棟)、第214号(C棟) 完成 / 平成30年12月 構造 / 2×4工法2階建 道路幅 / 6.0m
地目 / 宅地 用途地域 / 第一種低層住居専用地域 建ぺい率 / 50% 容積率 / 80% 設備 / 合併浄化槽(5人槽) 東北電力
取引態様 / 仲介
登記費用、借り入れ諸費用、火災保険、水道加入金及び、当社規定の仲介手数料(税抜き契約額の2%)などが別途かかります。



株式会社 アットプラス

お問い合わせ 0120-39-5040

本社オフィス | 〒034-0003 青森県十和田市元町東三丁目2-36

宅地建物取引業青森県知事(2)第3351号 (公) 社) 全日本不動産協会 (社) 東北地区不動産公正取引協議会

アットプラスDC

検索

www.atplus.co.jp