



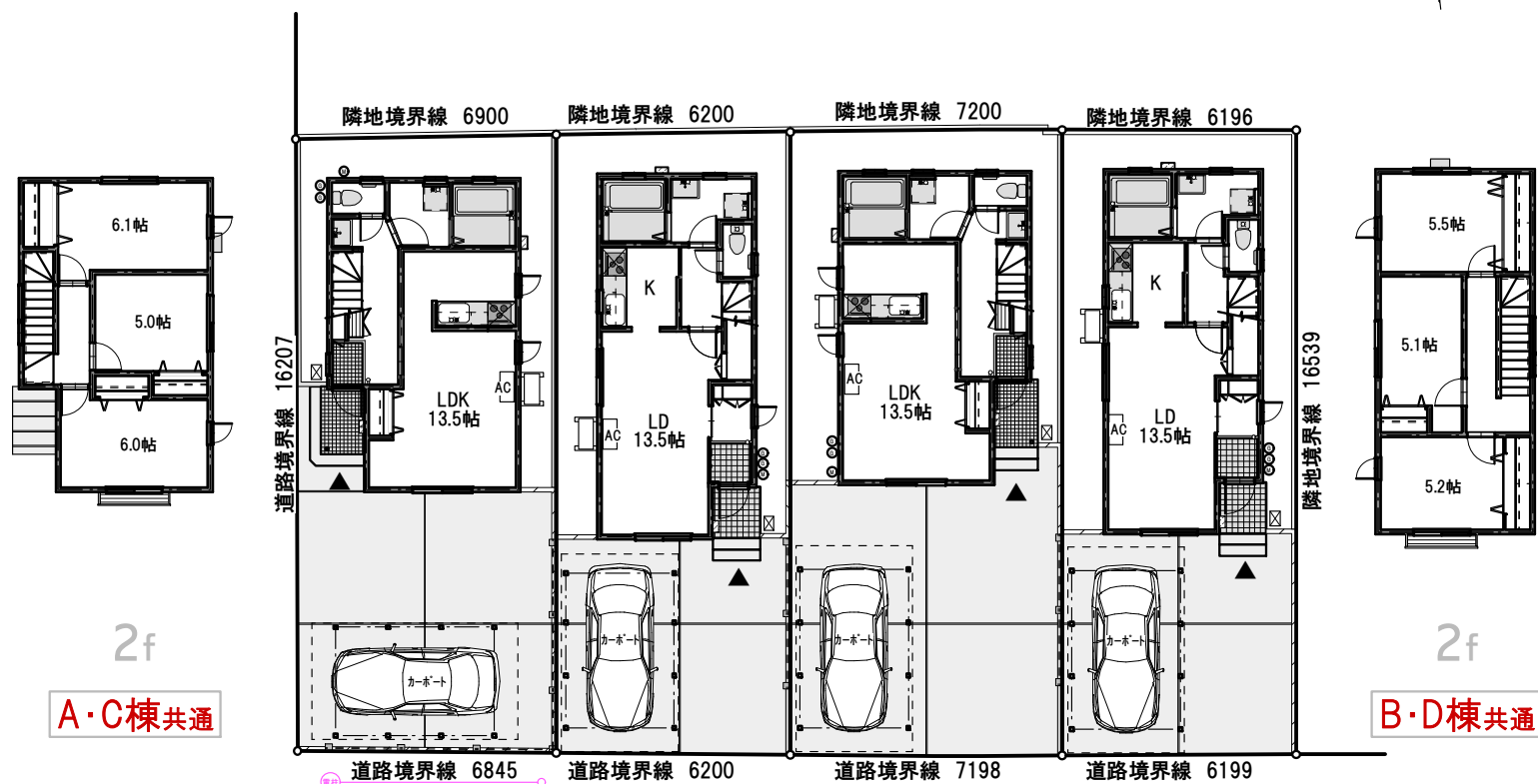
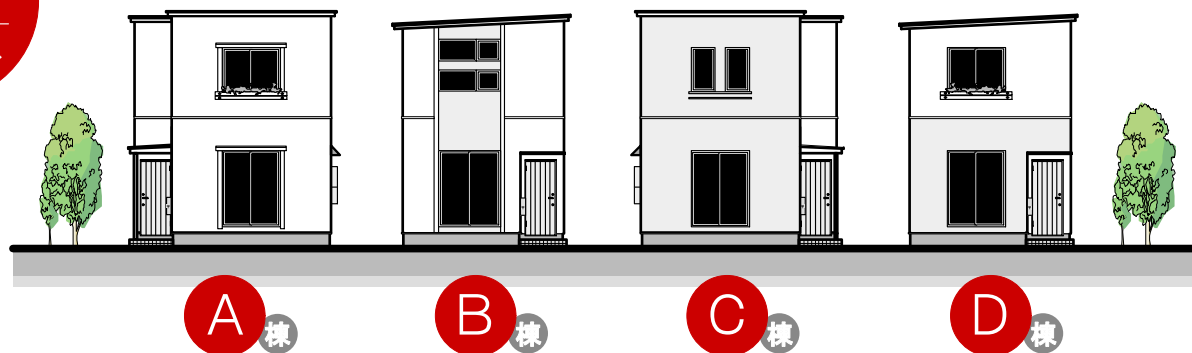
# 新城平岡

学区●新城小学校／新城中学校

無理をしない。  
価格もサイズも  
ちょうどいい。

生活利便性に優れたいい場所に  
土地・建物・外構と充実した設備を  
含めたオールインワン仕様。

3LDK  
+  
カーポート  
駐車2台



**A棟** 1,830万円 (税込)

- 延床面積 — 76.62㎡(23.17坪)
- 施工 — 78.78㎡(23.83坪)
- 土地面積 — 111.91㎡(33.85坪)

**B棟** 1,765万円 (税込)

- 延床面積 — 76.67㎡(23.19坪)
- 施工 — 78.49㎡(23.74坪)
- 土地面積 — 101.91㎡(30.82坪)

**C棟** 1,790万円 (税込)

- 延床面積 — 76.62㎡(23.17坪)
- 施工 — 78.78㎡(23.83坪)
- 土地面積 — 119.20㎡(36.05坪)

**D棟** 1,750万円 (税込)

- 延床面積 — 76.67㎡(23.19坪)
- 施工 — 78.49㎡(23.74坪)
- 土地面積 — 102.61㎡(31.03坪)



### 40年返済は長すぎませんか？

ボーナス払い無しの、30年以内返済をオススメします。

1,800万円のお借り入れ (ボーナス払い無し)

● 30年返済の場合 月々 **55,046円**

● 25年返済の場合 月々 **65,023円**

みちのく銀行による住宅ローン 金利0.65%(当初3年固定)ご利用の場合

楽々  
お支払い例

#### ●物件概要

- 確認済証番号/第0680号(A棟)、第0681号(B棟)、第0682号(C棟)、第0683号(D棟) ■完成/2019年8月 ■構造/2×4工法2階建
  - 道路幅/9.7m、6.6m ■地目/宅地 ■用途地域/第一種低層住居専用地域 ■建ぺい率/50%、60% ■容積率/80%
  - 設備/公共上下水道、東北電力 ■取引態様/仲介
- ※登記費用、借入れ諸費用、火災保険、水道加入金及び、当社規定の仲介手数料(税抜き契約額の2%)などが別途かかります。



株式会社 アットプラス

お問い合わせ 0120-39-5040

青森オフィス | 〒030-0944 青森県青森市筒井一丁目11-10  
宅地建物取引業青森県知事(2)第3351号 (公)全日本不動産協会 (社)東北地区不動産公正取引協議会

アットプラスDC

検索

www.atplus.co.jp