



新城平岡

学区●新城小学校／新城中学校

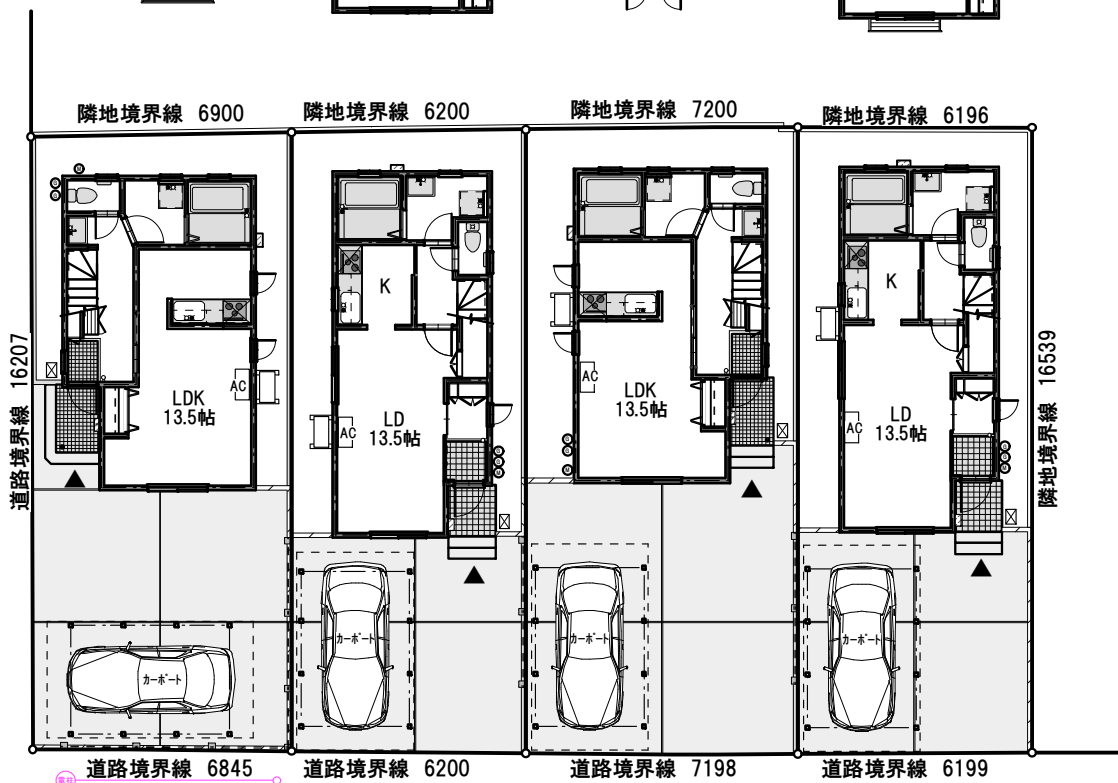
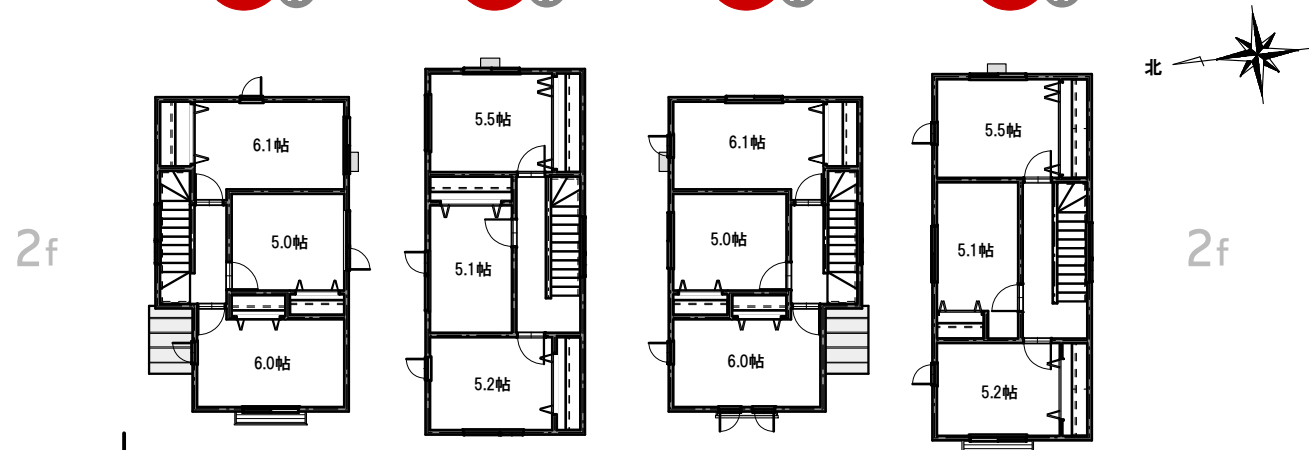
無理をしない。
価格もサイズも
ちょうどいい。

生活利便性に優れたいい場所に
土地・建物・外構と充実した設備を
含めたオールインワン仕様。

3LDK
+
カーポート
駐車2台



A棟 B棟 C棟 D棟



A棟 1,830万円 (税込)

- 延床面積 — 76.62㎡(23.17坪)
- 施工 — 78.78㎡(23.83坪)
- 土地面積 — 111.91㎡(33.85坪)

B棟 1,765万円 (税込)

- 延床面積 — 76.67㎡(23.19坪)
- 施工 — 78.49㎡(23.74坪)
- 土地面積 — 101.91㎡(30.82坪)

C棟 1,790万円 (税込)

- 延床面積 — 76.62㎡(23.17坪)
- 施工 — 78.78㎡(23.83坪)
- 土地面積 — 119.20㎡(36.05坪)

D棟 1,750万円 (税込)

- 延床面積 — 76.67㎡(23.19坪)
- 施工 — 78.49㎡(23.74坪)
- 土地面積 — 102.61㎡(31.03坪)



40年返済は長すぎませんか？

ボーナス払い無しの、30年以内返済をオススメします。

楽々
お支払い例

1,800万円のお借り入れ（ボーナス払い無し）

● 30年返済の場合 月々 **55,046円**

● 25年返済の場合 月々 **65,023円**

みちのく銀行による住宅ローン 金利0.65%（当初3年固定）ご利用の場合

●物件概要

- 確認済証番号／第0680号(A棟)、第0681号(B棟)、第0682号(C棟)、第0683号(D棟) ■完成／2019年8月 ■構造／2×4工法2階建
 - 道路幅／9.7m、6.6m ■地目／宅地 ■用途地域／第一種低層住居専用地域 ■建ぺい率／50%、60% ■容積率／80%
 - 設備／公共上下水道、東北電力 ■取引態様／仲介
- ※登記費用、借入れ諸費用、火災保険、水道加入金及び、当社規定の仲介手数料（税抜き契約額の2%）などが別途かかります。



株式会社 アットプラス

お問い合わせ 0120-39-5040

青森オフィス | 〒030-0944 青森県青森市筒井一丁目11-10
宅地建物取引業青森県知事(2)第3351号 (公)全日本不動産協会 (社)東北地区不動産公正取引協議会

アットプラスDC

検索

www.atplus.co.jp