

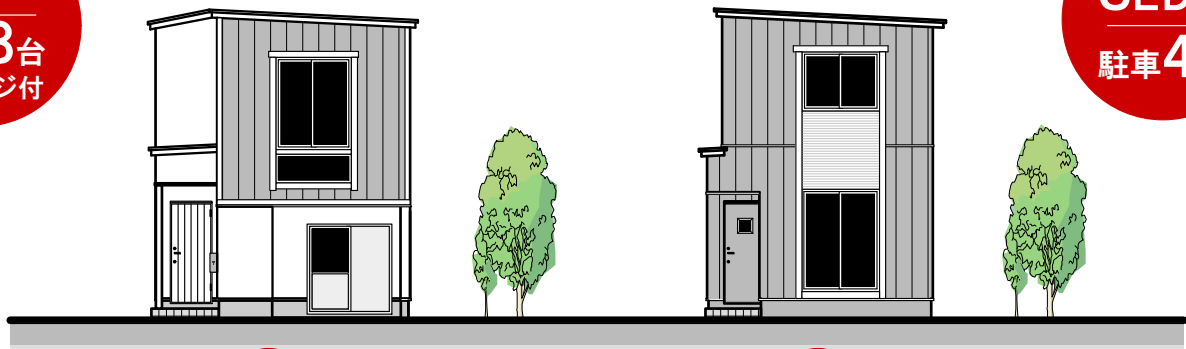


交通アクセス便利
諏訪
 学区●柏崎小学校/第三中学校

無理をしない。
 価格もサイズも
 ちょうどいい。

生活利便性に優れたいい場所に
土地・建物・外構と充実した設備を
 含めたオールインワン仕様。

3LDK
 駐車**3**台
 ガレージ付



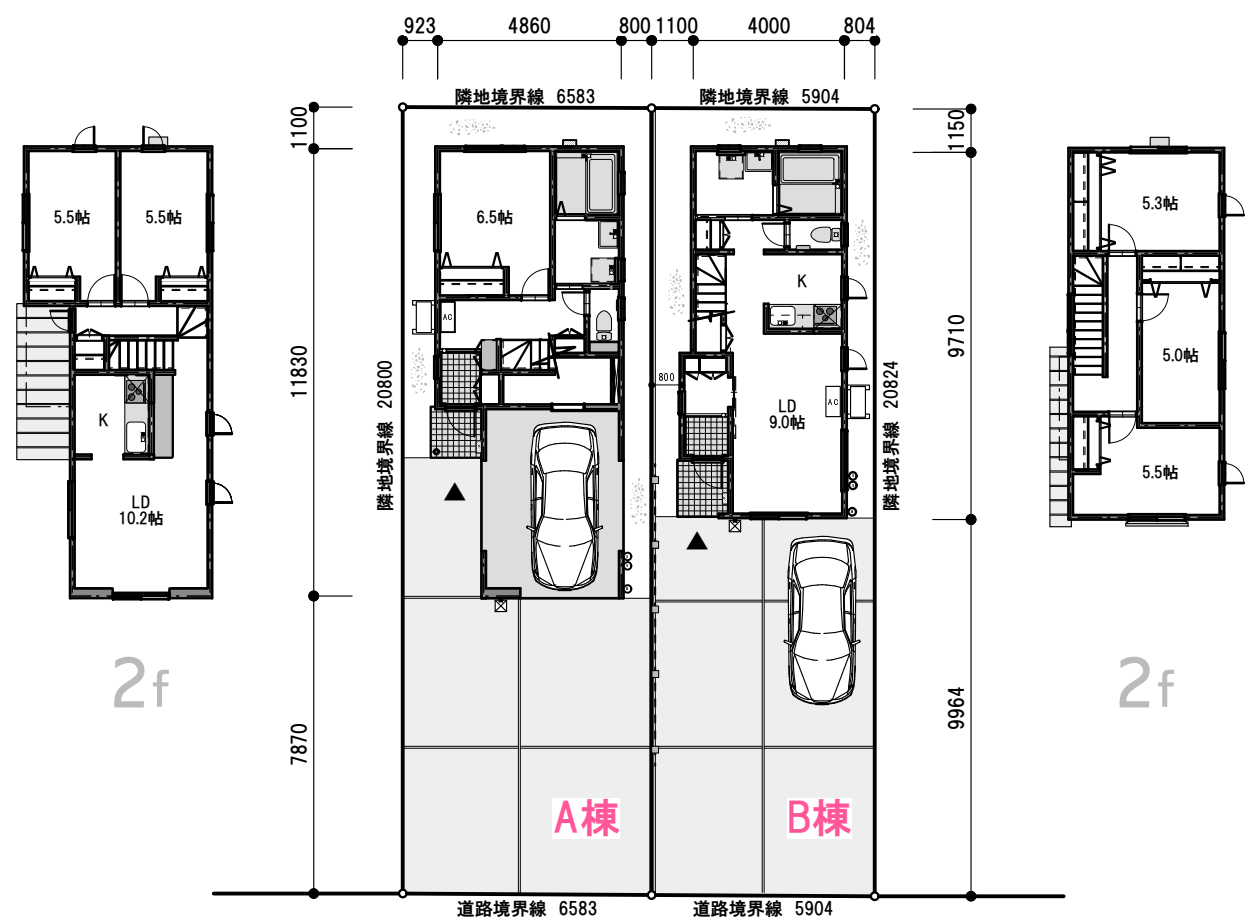
A 棟

B 棟

3LDK
 駐車**4**台

A 棟 **2,065** 万円 (税込)
 ●建物面積 - 101.32㎡ (30.64坪)
 延床 ——— 99.43㎡ (30.07坪)
 ●土地面積 - 136.96㎡ (41.43坪)

B 棟 **1,870** 万円 (税込)
 ●建物面積 - 79.15㎡ (23.94坪)
 延床 ——— 77.00㎡ (23.29坪)
 ●土地面積 - 122.91㎡ (37.18坪)



楽々
 お支払い例

40年返済は長すぎませんか? ボーナス払い無し、30年以内返済をオススメします。

1,900万円のお借り入れ (ボーナス払い無し)

●30年返済の場合 月々 **58,104** 円 | ●25年返済の場合 月々 **68,635** 円

みちのく銀行による住宅ローン 金利0.65%(当初3年固定)ご利用の場合

●物件概要

- 確認済証番号/第438号(A棟)、第439号(B棟) ■完成/平成30年1月 ■構造/2×4工法2階建 ■道路幅/9.0m ■地目/宅地
 - 用途地域/準住居地域 ■建ぺい率/60% ■容積率/200% ■設備/公共上下水道、東北電力 ■取引態様/仲介
- ※登記費用、借り入れ諸費用、火災保険、水道加入金及び、当社規定の仲介手数料(税抜き契約額の2%)などが別途かかります。



株式会社 **アットプラス**
 お問い合わせ **0120-39-5040**
 八戸オフィス | 〒039-1103 青森県八戸市長苗代三丁目22-31-1
宅地建物取引業青森県知事(2)第3351号 (公社)全日本不動産協会 (社)東北地区不動産公正取引協議会

アットプラスDC
www.atplus.co.jp