

十和田 西十五番町 計画案

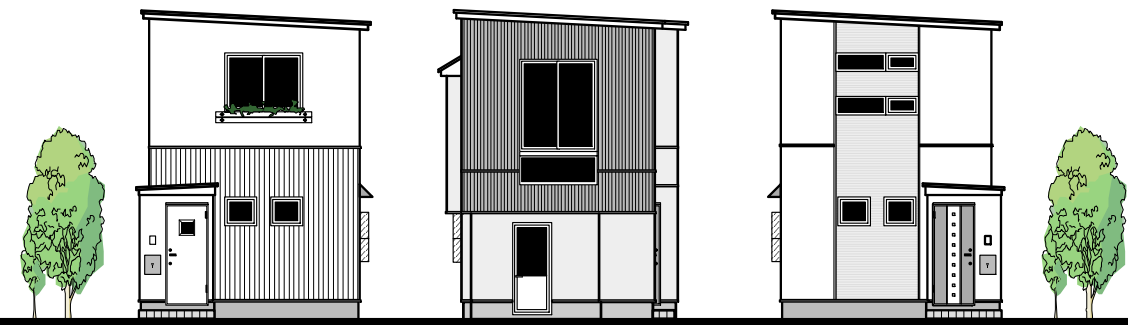
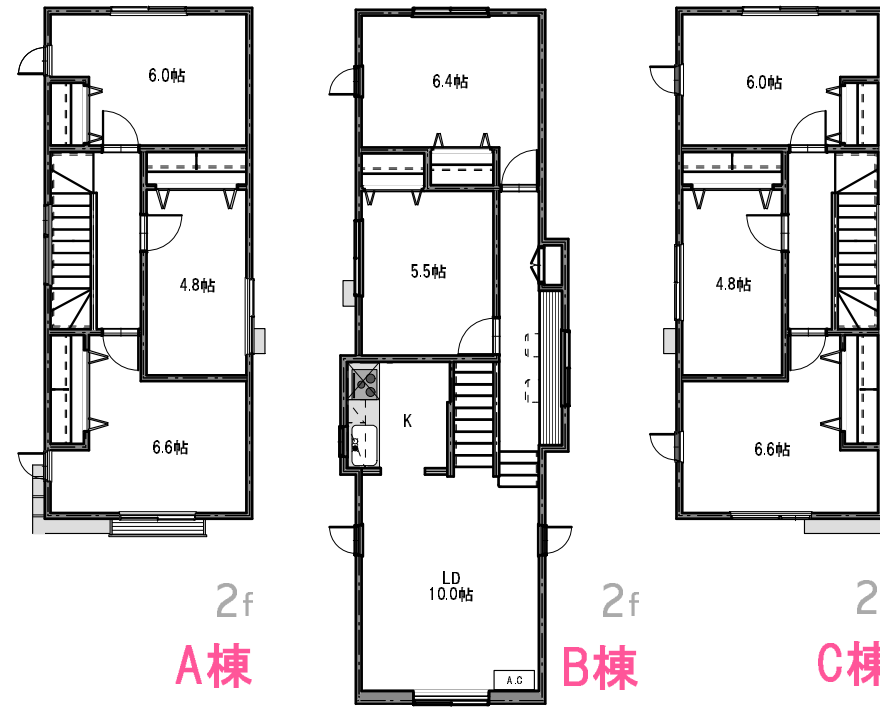
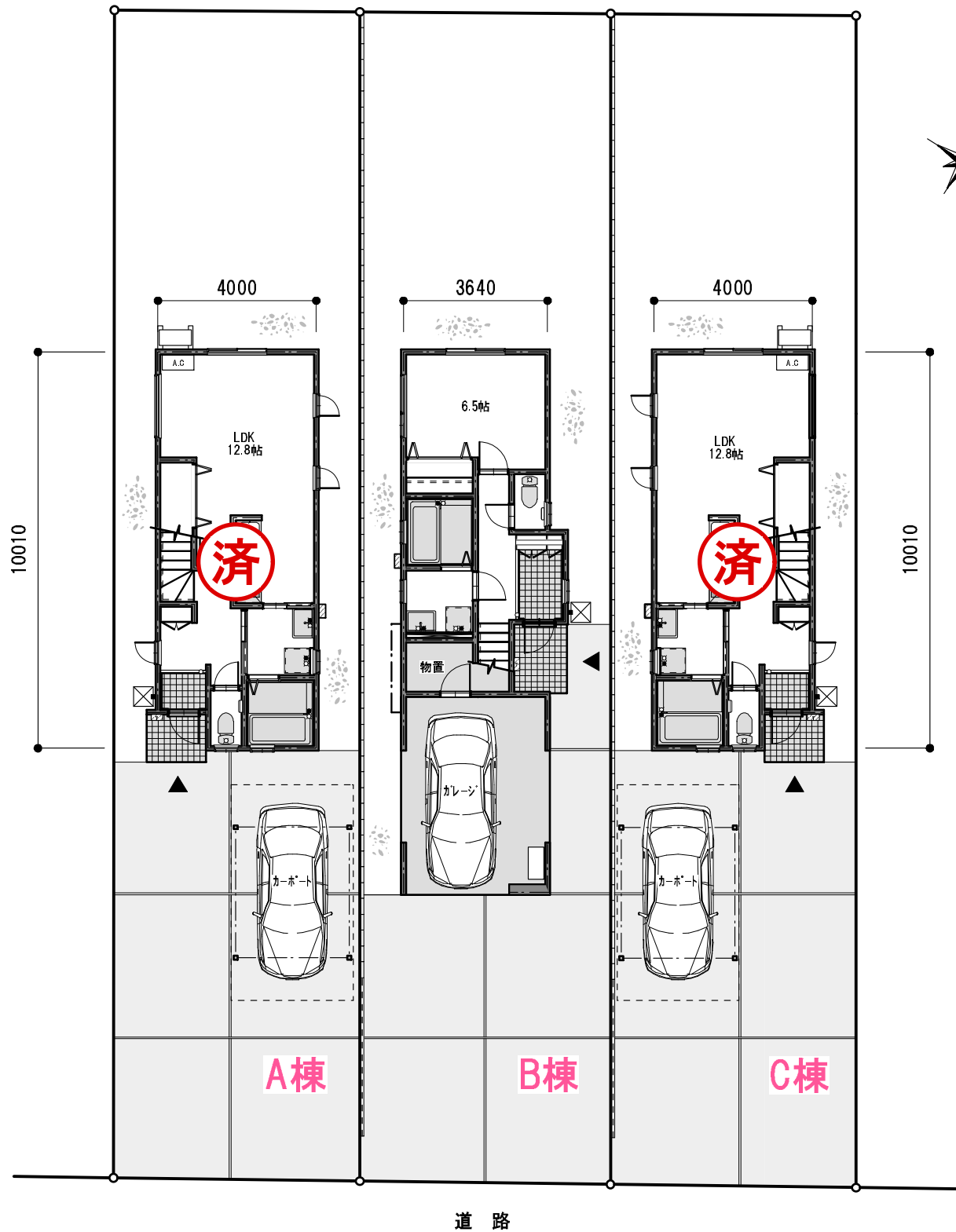
生活利便性に優れたいい場所に「土地・建物・外構工事」に加えて、雪国にはうれしい「ガレージ(カーポート)」までも標準としたオールインワン仕様。



無理をしない。
価格もサイズも
ちょうどいい。



株式会社 アットプラス
お問合せ **0120-39-5040**
<http://atplus.co.jp>



配置図・平面図・外観図 S=1/150

B棟 1,695万円
(税込)

3LDK+ガレージ

1 F	30.85㎡ (9.33坪)
2 F	52.21㎡ (15.79坪)
ガレージ	18.21㎡ (5.50坪)
延床面積	101.27㎡ (30.63坪)
施工面積	103.79㎡ (31.39坪)
土地面積	187.12㎡ (56.60坪)

※金利は平成29年6月20日現在

お支払い例	1,700万円のお借入れ	
	金利0.65% (当初3年間) の場合	
	30年返済 (ボーナス払い無し)	
	月々	51,988 円
	ボーナス払い併用	
月々	36,697 円	ボーナス時 91,857

住所 / 十和田市西十五番町2-20

物件概要	<ul style="list-style-type: none"> ■確認済証番号 / 第583号(A棟)、第584号(B棟)、第585号(C棟) ■完成 / 平成28年4月 ■構造 / 2×4工法 2階建 ■道路幅 / 6.55m ■地目 / 宅地 ■用途地域 / 第一種低層住居専用地域 ■建ぺい率 / 50% ■容積率 / 80% ■設備 / 公共下水道、東北電力 ■学区 / 南小学校・十和田中学校 ■取引態様 / 仲介
	<p>※登記費用、借入れ諸費用、火災保険、水道加入金(118,800円)及び、当社規定の仲介手数料(契約額の2%)などが別途かかります。</p>