

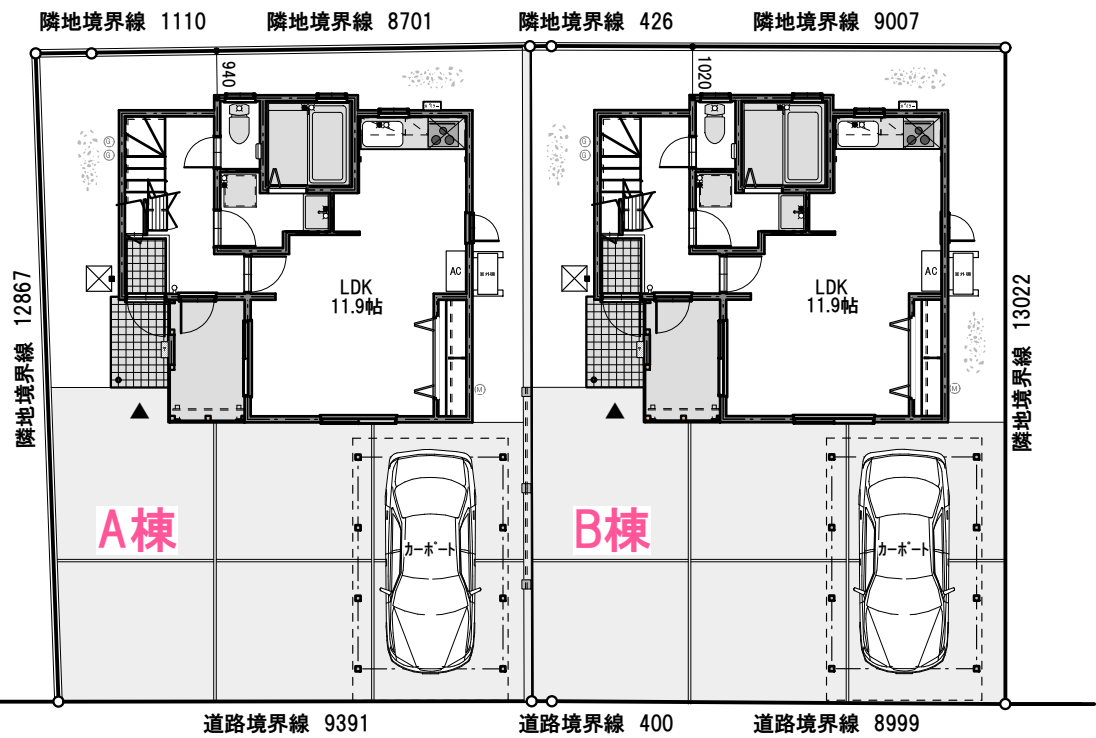
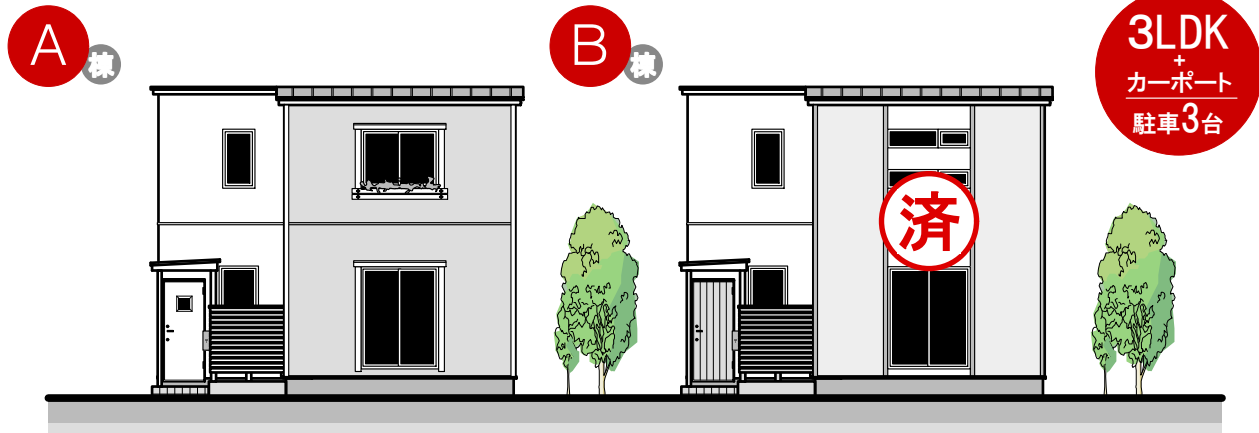


浜田玉川

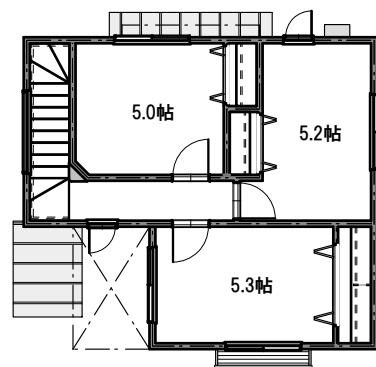
学区●浜田小学校／筒井中学校

無理をしない。
価格もサイズも
ちょうどいい。

生活利便性に優れたいい場所に
土地・建物・外構と充実した設備を
含めたオールインワン仕様。



各棟共通



2f



A棟 1,965万円 (税込)
●建物面積— 78.22㎡ (23.66坪)
延床—— 72.38㎡ (21.89坪)
●土地面積— 124.11㎡ (37.54坪)

B棟 1,965万円 (税込)
●建物面積— 78.22㎡ (23.66坪)
延床—— 72.38㎡ (21.89坪)
●土地面積— 122.50㎡ (37.05坪)



楽々 お支払い例
40年返済は長すぎませんか? ボーナス払い無しの、30年以内返済をオススメします。

1,900万円のお借り入れ (ボーナス払い無し)
●30年返済の場合 月々 **58,104円** | ●25年返済の場合 月々 **68,635円**
みちのく銀行による住宅ローン 金利0.65%(当初3年固定)ご利用の場合

●**物件概要**
■確認済証番号/第244号(A棟)、第245号(B棟) ■完成/平成29年11月 ■構造/2×4工法2階建 ■道路幅/6.5m ■地目/宅地
■用途地域/第一種低層住居専用地域 ■建ぺい率/50% ■容積率/80% ■設備/公共上下水道、東北電力 ■取引態様/仲介
※登記費用、借入れ諸費用、火災保険、水道加入金及び、当社規定の仲介手数料(税抜き契約額の2%)などが別途かかります。