

DC-S

デザイナーズコンパクト エス

究極のコンパクト住宅

小学校近く

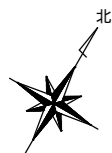
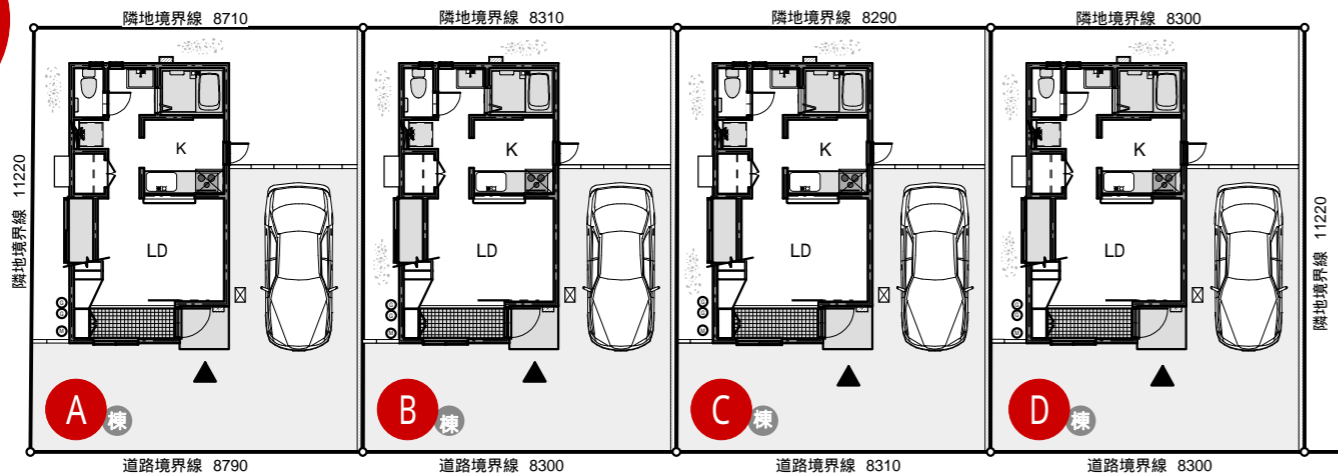
東十四番町

学区 三本木小学校/十和田中学校

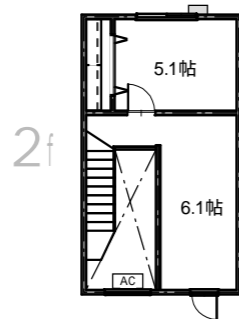
マイホームとして、賃貸住宅として、
20代でも無理のない資産形成。

開放的な吹き抜け空間
単身時は広々とした1LDK
壁設置で2LDKに対応
充実した設備

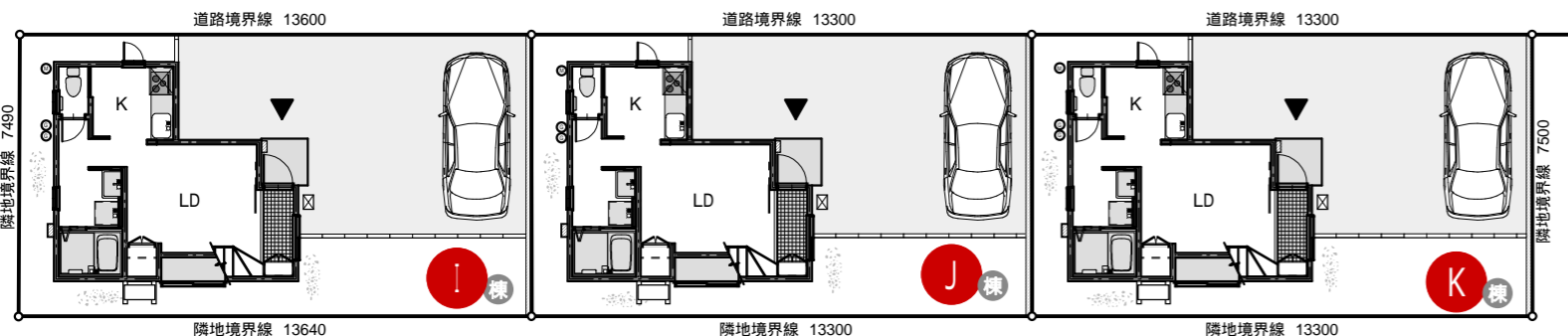
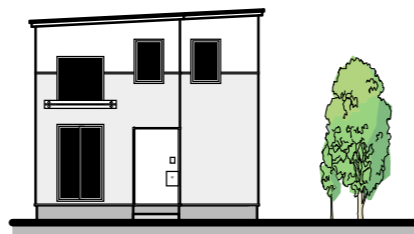
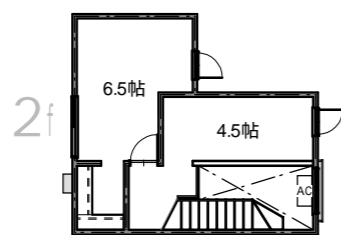
2LDK
対応
駐車2台



A棟 - D棟	延床面積 — 53.18㎡ (16.08坪)
	施工 — 59.62㎡ (18.03坪)
土地面積	
A棟	98.17㎡ (29.69坪)
B棟	93.12㎡ (28.16坪)
C棟	93.08㎡ (28.15坪)
D棟	93.08㎡ (28.15坪)



I棟 - K棟	延床面積 — 54.46㎡ (16.47坪)
	施工 — 59.55㎡ (18.01坪)
土地面積	
I棟	102.03㎡ (30.86坪)
J棟	99.67㎡ (30.15坪)
K棟	99.69㎡ (30.15坪)



余裕の22年以内返済をおすすめします!
(22年は、木造住宅の税法上の償却期間に準じています)

土地・建物・外構まで含めた
オールイン価格
全棟共通 **1,195** 万円 (税込)

楽々 1,200万円のお借り入れ (ボーナス払い無し)
お支払い例 **22年返済の場合 月々 48,800円**
みちのく銀行による住宅ローン 金利0.65% (当初3年固定) ご利用の場合

物件概要
確認済証番号 / 第665号(A棟)、第666号(B棟)、第667号(C棟)、第668号(D棟)、第662号(I棟)、第663号(J棟)、第664号(K棟)
完成 / 2019年6月 構造 / 2×4工法2階建 道路幅 / 6.0m 地目 / 宅地 用途地域 / 準工業地域
建ぺい率 / 60% 容積率 / 200% 設備 / 公共上下水道、東北電力 取引態様 / 仲介
登記費用、借入れ諸費用、火災保険、水道加入金及び、当社規定の仲介手数料(税抜き契約額の2%)などが別途かかります。



株式会社 アットプラス
お問い合わせ 0120-39-5040
本社オフィス | 〒034-0003 青森県十和田市元町東三丁目2-36
宅地建物取引業青森県知事(2)第3351号 (公社) 全日本不動産協会 (社) 東北地区不動産公正取引協議会

アットプラスDC 検索
www.atplus.co.jp