

青森 富田 計画案

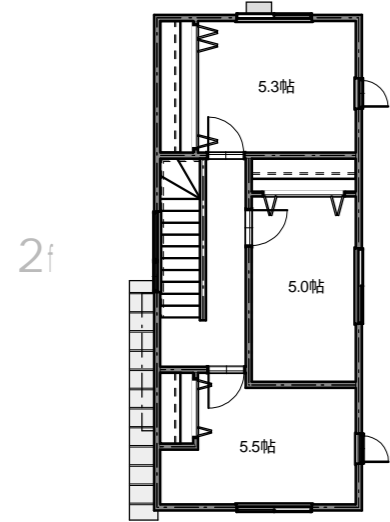
生活利便性に優れたいい場所に「土地・建物・外構工事」に加えて、雪国にはうれしい「ガレージ(カーポート)」までも標準としたオールインワン仕様。



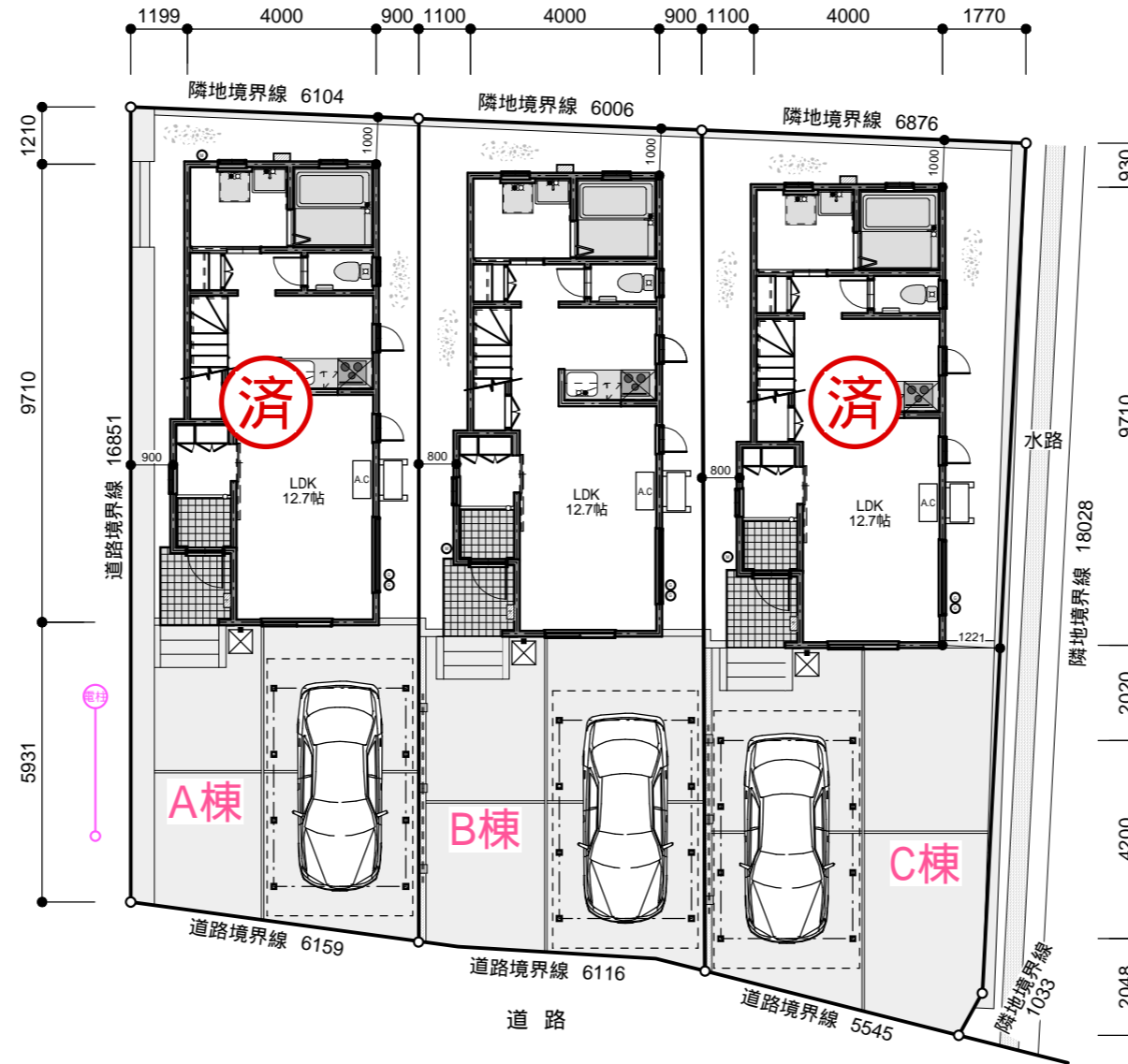
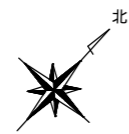
無理をしない。
価格もサイズも
ちょうどいい。



株式会社 アットプラス
お問合せ **0120-39-5040**
<http://atplus.co.jp>



各棟共通



各棟共通 3LDK+カーポート

1 F	38.16㎡ (11.54坪)
2 F	38.84㎡ (11.74坪)
延床面積	77.00㎡ (23.28坪)
施工面積	79.44㎡ (24.03坪)

土地面積

A棟	104.61㎡ (31.64坪)
B棟	106.03㎡ (32.07坪)
C棟	117.08㎡ (35.41坪)

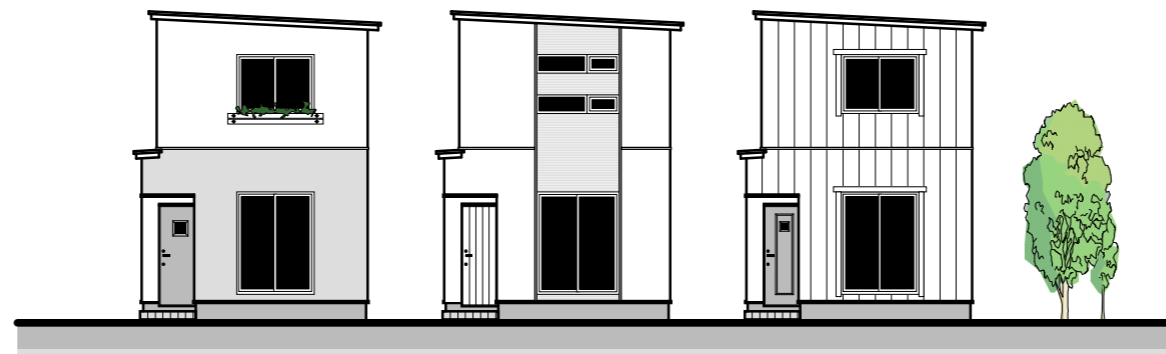
各棟共通

1,750万円
(税込)

住所 / 青森富田五丁目2-6

金利は平成29年4月3日現在

お支払い例	1800万円のお借入れ 金利0.65% (当初3年間) の場合
	30年返済 (ボーナス払い無し)
	月々 55046円
	ボーナス払い併用
月々 39756円 ボーナス時 91857円	



配置図・平面図・外観図 S=1/150

物件概要	確認済証番号 / 第777号(A棟)、第778号(B棟)、第0779号(C棟) 完成 / 平成29年8月 構造 / 2×4工法 2階建 道路幅 / 6.6m、6.5m 地目 / 宅地 用途地域 / 第二種中高層住居専用地域 建ぺい率 / 60%、70% 容積率 / 200% 設備 / 公共下水道、東北電力 学区 / 沖館小学校・沖館中学校 取引態様 / 仲介
	登記費用、借入れ諸費用、火災保険、水道加入金(129,600円)及び、当社規定の仲介手数料(契約額の2%)などが別途がかかります。