

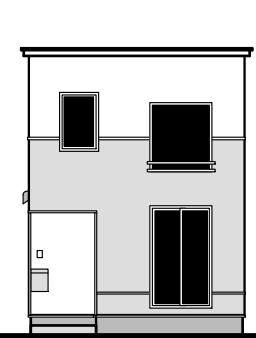


閑静な住宅街
糠塚五郎兵衛前
 学区●長者小学校／長者中学校

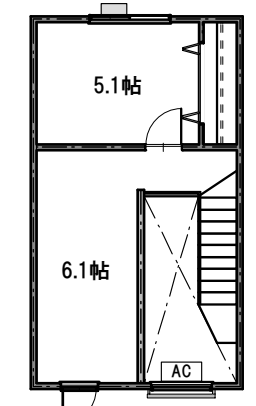
無理をしない。
 価格もサイズも
 ちょうどいい。

生活利便性に優れたいい場所に
土地・建物・外構と充実した設備を
 含めたオールインワン仕様。

2LDK
 駐車2台



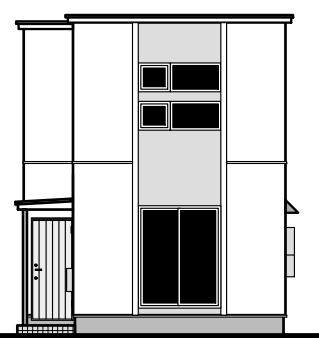
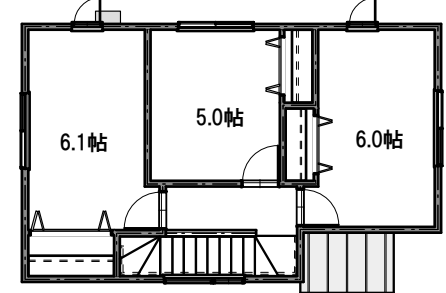
A棟



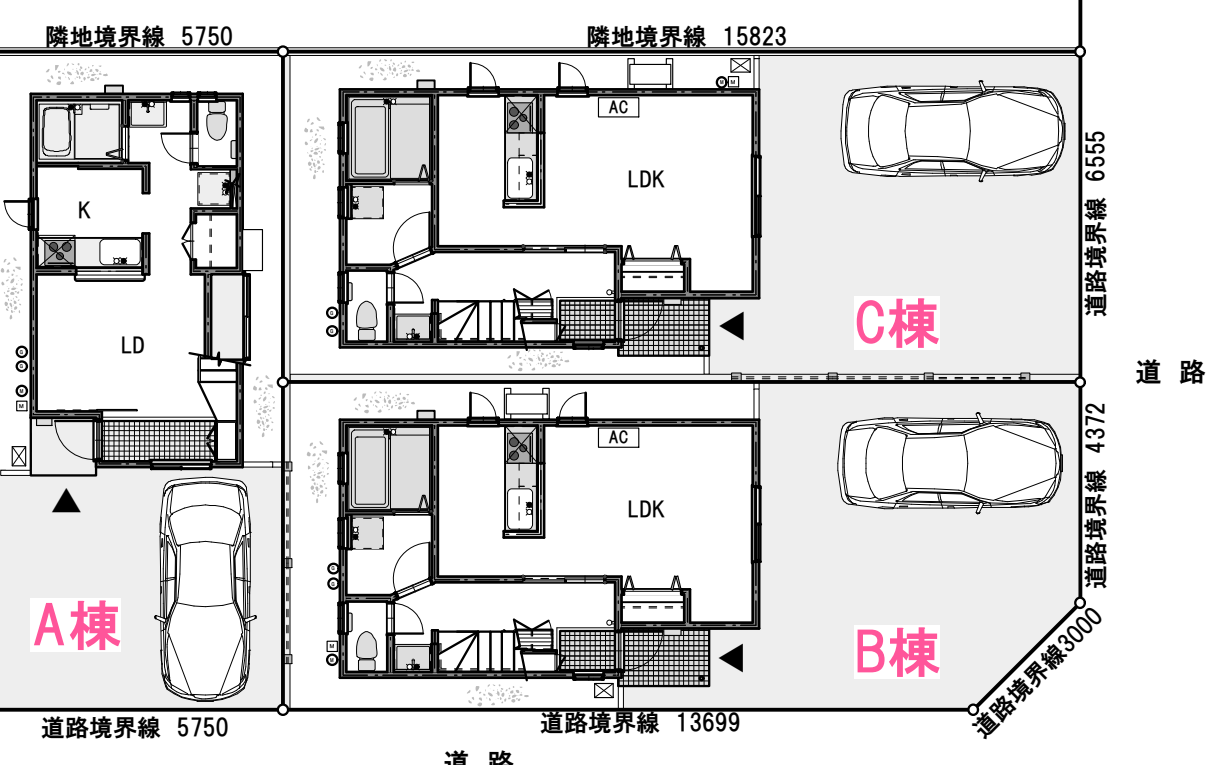
3LDK
 駐車2台



B棟



C棟



A棟 1,295万円 (税込)

- 延床面積 — 53.18㎡(16.08坪)
- 施工 — 59.62㎡(18.03坪)
- 土地面積 — 75.03㎡(22.69坪)

B棟 1,795万円 (税込)

- 延床面積 — 76.62㎡(23.17坪)
- 施工 — 78.78㎡(23.83坪)
- 土地面積 — 100.48㎡(30.39坪)

C棟 1,790万円 (税込)

- 延床面積 — 76.62㎡(23.17坪)
- 施工 — 78.78㎡(23.83坪)
- 土地面積 — 103.71㎡(31.37坪)



八戸市大字糠塚字五郎兵衛前12-23

楽々
 お支払い例

40年返済は長すぎませんか?

ボーナス払い無し、30年以内返済をオススメします。

1,800万円のお借り入れ (ボーナス払い無し)

●30年返済の場合 月々 **55,046円**

●25年返済の場合 月々 **65,023円**

みちのく銀行による住宅ローン 金利0.65%(当初3年固定)ご利用の場合

●**物件概要**

- 確認済証番号/第0224号(A棟)、第0225号(B棟)、第0226号(C棟) ■完成/令和2年1月 ■構造/2×4工法2階建
 - 道路幅/6.5m、6.5m ■地目/宅地 ■用途地域/第二種中高層住居専用地域 ■建ぺい率/60% ■容積率/200%
 - 設備/公共上下水道、東北電力 ■取引態様/仲介
- ※登記費用、借入れ諸費用、火災保険、水道加入金及び、当社規定の仲介手数料(税抜き契約額の2%)などが別途かかります。



株式会社 **アットプラス**

お問い合わせ **0120-39-5040**

八戸オフィス | 〒039-1103 青森県八戸市長苗代三丁目22-31-1
宅地建物取引業青森県知事(2)第3351号 (公社)全日本不動産協会 (社)東北地区不動産公正取引協議会

アットプラスDC

www.atplus.co.jp