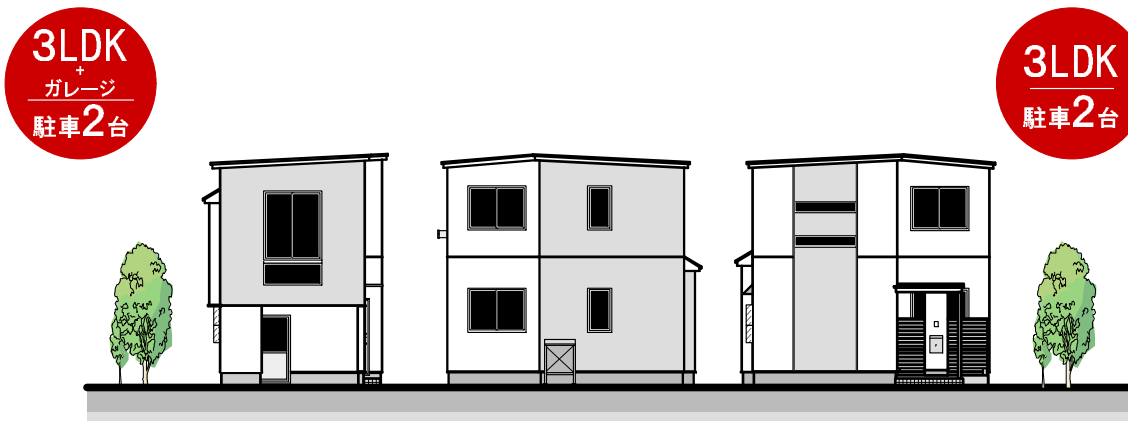




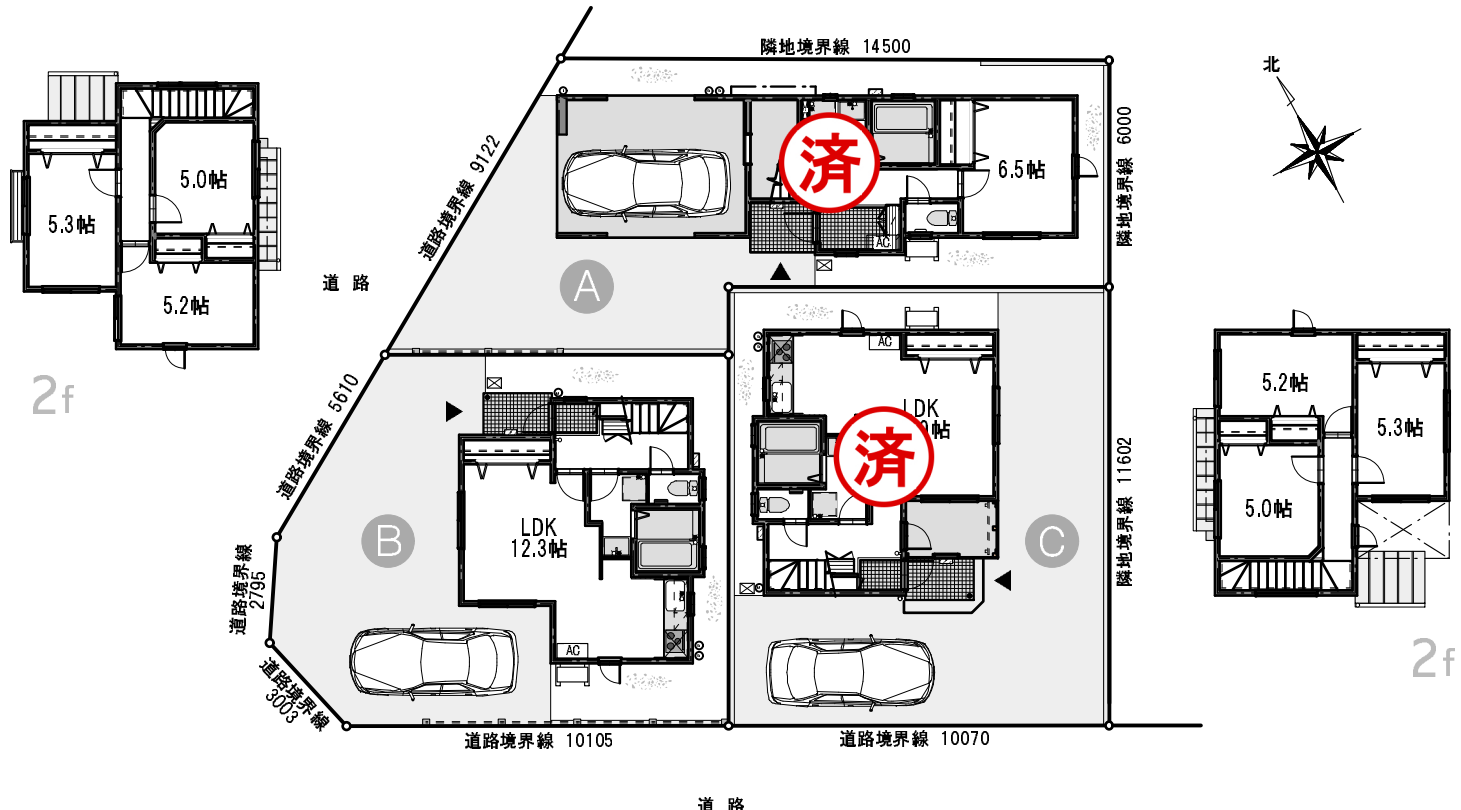
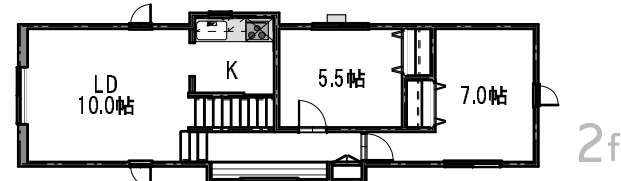
スーパー近く、人気のエリア  
**石堂一丁目**  
 学区●城北小学校／下長中学校

無理をしない。  
 価格もサイズも  
 ちょうどいい。

生活利便性に優れたいい場所に  
**土地・建物・外構と充実した設備を**  
 含めたオールインワン仕様。



A B C



**A**棟  
 万円 (税込)  
 ●延床面積 — 101.27㎡(30.63坪)  
 施工 — 103.79㎡(31.39坪)  
 ●土地面積 — 113.55㎡(34.34坪)

**B**棟  
**1,965**万円 (税込)  
 ●延床面積 — 72.38㎡(21.89坪)  
 施工 — 74.54㎡(22.54坪)  
 ●土地面積 — 108.82㎡(32.91坪)

**C**棟  
 万円 (税込)  
 ●延床面積 — 72.38㎡(21.89坪)  
 施工 — 78.22㎡(23.66坪)  
 ●土地面積 — 116.86㎡(35.35坪)



**楽々** お支払い例

**40年返済は長すぎませんか?** ボーナス払い無し、30年以内返済をオススメします。

1,900万円のお借り入れ (ボーナス払い無し)

●30年返済の場合 月々 **58,104**円 | ●25年返済の場合 月々 **68,635**円

みちのく銀行による住宅ローン 金利0.65%(当初3年固定)ご利用の場合

●物件概要

- 確認済証番号/第783号(A棟)、第784号(B棟)、第785号(C棟)
- 完成/平成30年9月
- 構造/2×4工法2階建
- 道路幅/6.0m、15.0m
- 地目/宅地
- 用途地域/第二種住居地域
- 建ぺい率/60%
- 容積率/200%
- 設備/公共上下水道、東北電力
- 取引態様/仲介

※登記費用、借り入れ諸費用、火災保険、水道加入金及び、当社規定の仲介手数料(税抜き契約額の2%)などが別途かかります。