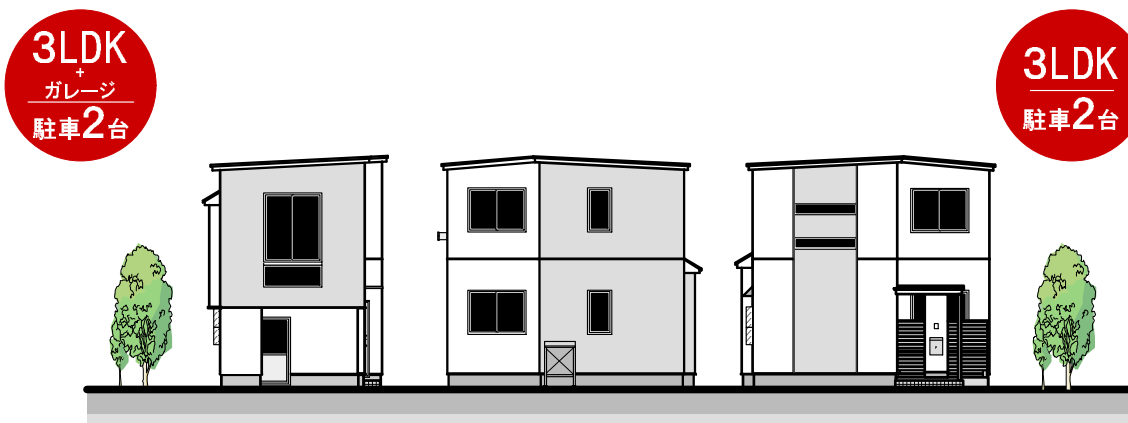




スーパー近く、人気のエリア
石堂一丁目
 学区●城北小学校／下長中学校

無理をしない。
 価格もサイズも
 ちょうどいい。

生活利便性に優れたいい場所に
土地・建物・外構と充実した設備を
 含めたオールインワン仕様。



A 棟 **1,985** 万円 (税込)

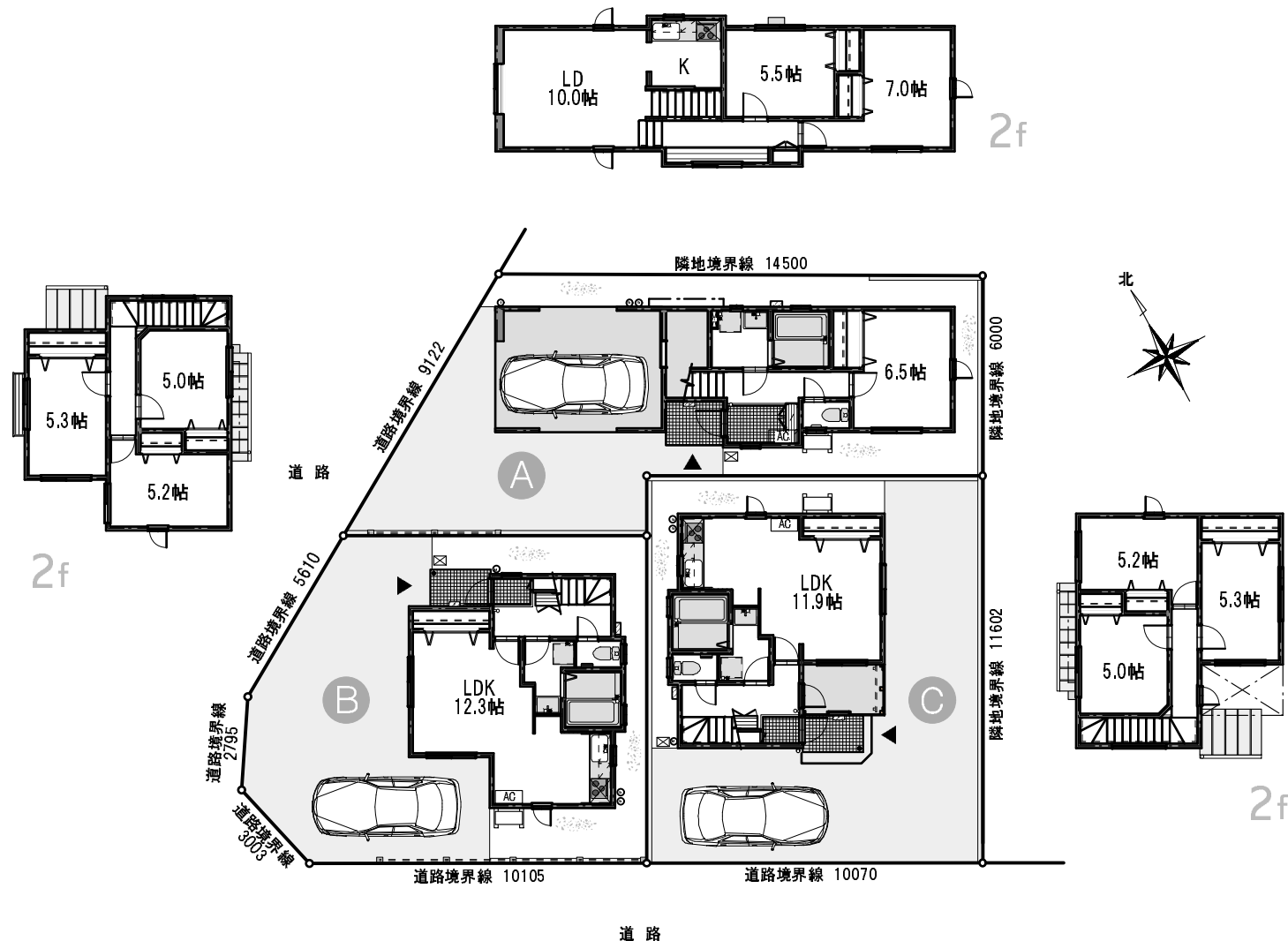
- 延床面積 — 101.27㎡(30.63坪)
- 施工 — 103.79㎡(31.39坪)
- 土地面積 — 113.55㎡(34.34坪)

B 棟 **1,965** 万円 (税込)

- 延床面積 — 72.38㎡(21.89坪)
- 施工 — 74.54㎡(22.54坪)
- 土地面積 — 108.82㎡(32.91坪)

C 棟 **1,960** 万円 (税込)

- 延床面積 — 72.38㎡(21.89坪)
- 施工 — 78.22㎡(23.66坪)
- 土地面積 — 116.86㎡(35.35坪)



楽々
お支払い例

40年返済は長すぎませんか?

ボーナス払い無し、30年以内返済をオススメします。

1,900万円のお借り入れ (ボーナス払い無し)

●30年返済の場合 月々 **58,104** 円

●25年返済の場合 月々 **68,635** 円

みちのく銀行による住宅ローン 金利0.65%(当初3年固定)ご利用の場合

●物件概要

- 確認済証番号/第783号(A棟)、第784号(B棟)、第785号(C棟) ■完成/平成30年9月 ■構造/2×4工法2階建 ■道路幅/6.0m、15.0m
 - 地目/宅地 ■用途地域/第二種住居地域 ■建ぺい率/60% ■容積率/200% ■設備/公共上下水道、東北電力 ■取引態様/仲介
- ※登記費用、借入れ諸費用、火災保険、水道加入金及び、当社規定の仲介手数料(税抜き契約額の2%)などが別途かかります。



株式会社 **アットプラス**

お問い合わせ **0120-39-5040**

ハルオオフィス | 〒039-1103 青森県八戸市長苗代三丁目22-31-1
宅地建物取引業青森県知事(2)第3351号 (公社)全日本不動産協会 (社)東北地区不動産公正取引協議会

アットプラスDC

www.atplus.co.jp