



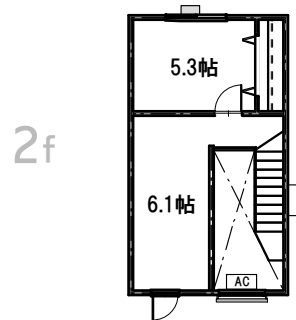
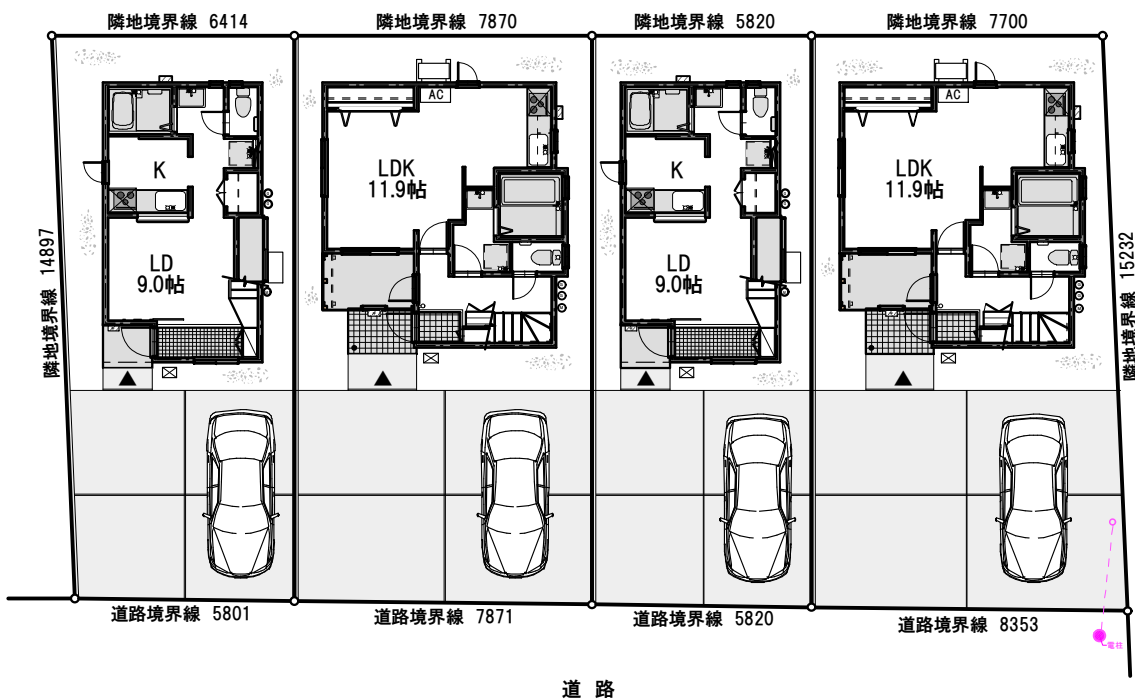
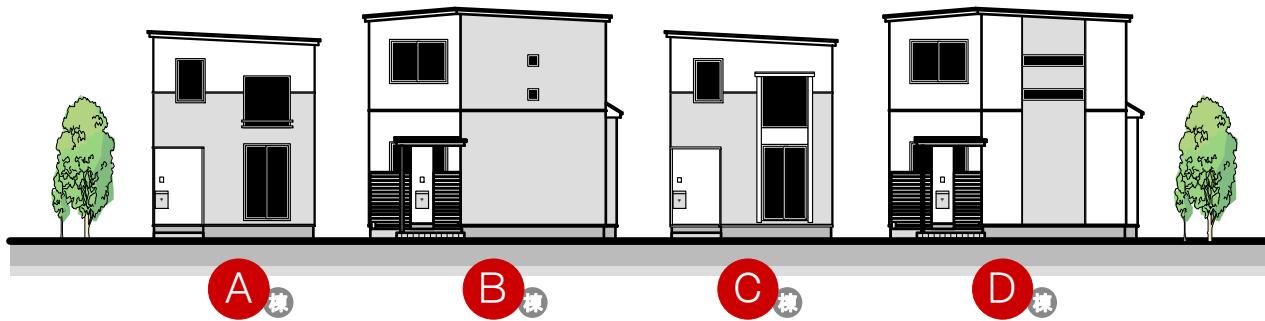
スーパー、コンビニ近く
東十三番町
 学区●三本木小学校／東中学校

無理をしない。
 価格もサイズも
 ちょうどいい。

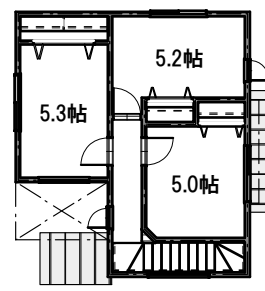
生活利便性に優れたいい場所に
土地・建物・外構と充実した設備を
 含めたオールインワン仕様。

2LDK
 駐車**2**台

3LDK
 駐車**2**台



A・C棟共通



B・D棟共通

A・C棟 1,075万円 (税込)

- 延床面積 — 53.18㎡(16.08坪)
- 施工 — 59.62㎡(18.03坪)
- 土地面積 — 91.10㎡(27.55坪)
- 87.78㎡(26.55坪)

B棟 1,535万円 (税込)

- 延床面積 — 72.38㎡(21.89坪)
- 施工 — 78.22㎡(23.66坪)
- 土地面積 — 118.04㎡(35.70坪)

D棟 1,545万円 (税込)

- 延床面積 — 72.38㎡(21.89坪)
- 施工 — 78.22㎡(23.66坪)
- 土地面積 — 121.72㎡(36.82坪)



楽々
 お支払い例

40年返済は長すぎませんか?

ボーナス払い無し、30年以内返済をオススメします。

1,500万円のお借り入れ (ボーナス払い無し)

●30年返済の場合 月々 **45,872円**

●25年返済の場合 月々 **54,185円**

みちのく銀行による住宅ローン 金利0.65%(当初3年固定)ご利用の場合

●**物件概要**

- 確認済証番号/第676号(A棟)、第677号(B棟)、第678号(C棟)、第679号(D棟) ■完成/平成30年6月 ■構造/2×4工法2階建
 - 道路幅/6.0m ■地目/宅地 ■用途地域/第一種中高層住居専用地域 ■建ぺい率/60% ■容積率/200%
 - 設備/公共上下水道、東北電力 ■取引態様/仲介
- ※登記費用、借入れ諸費用、火災保険、水道加入金及び、当社規定の仲介手数料(税抜き契約額の2%)などが別途かかります。



株式会社 **アットプラス**

お問い合わせ **0120-39-5040**

本社オフィス | 〒034-0003 青森県十和田市元町東三丁目2-36
 宅地建物取引業青森県知事(2)第3351号 (公社)全日本不動産協会 (社)東北地区不動産公正取引協議会

アットプラスDC

www.atplus.co.jp