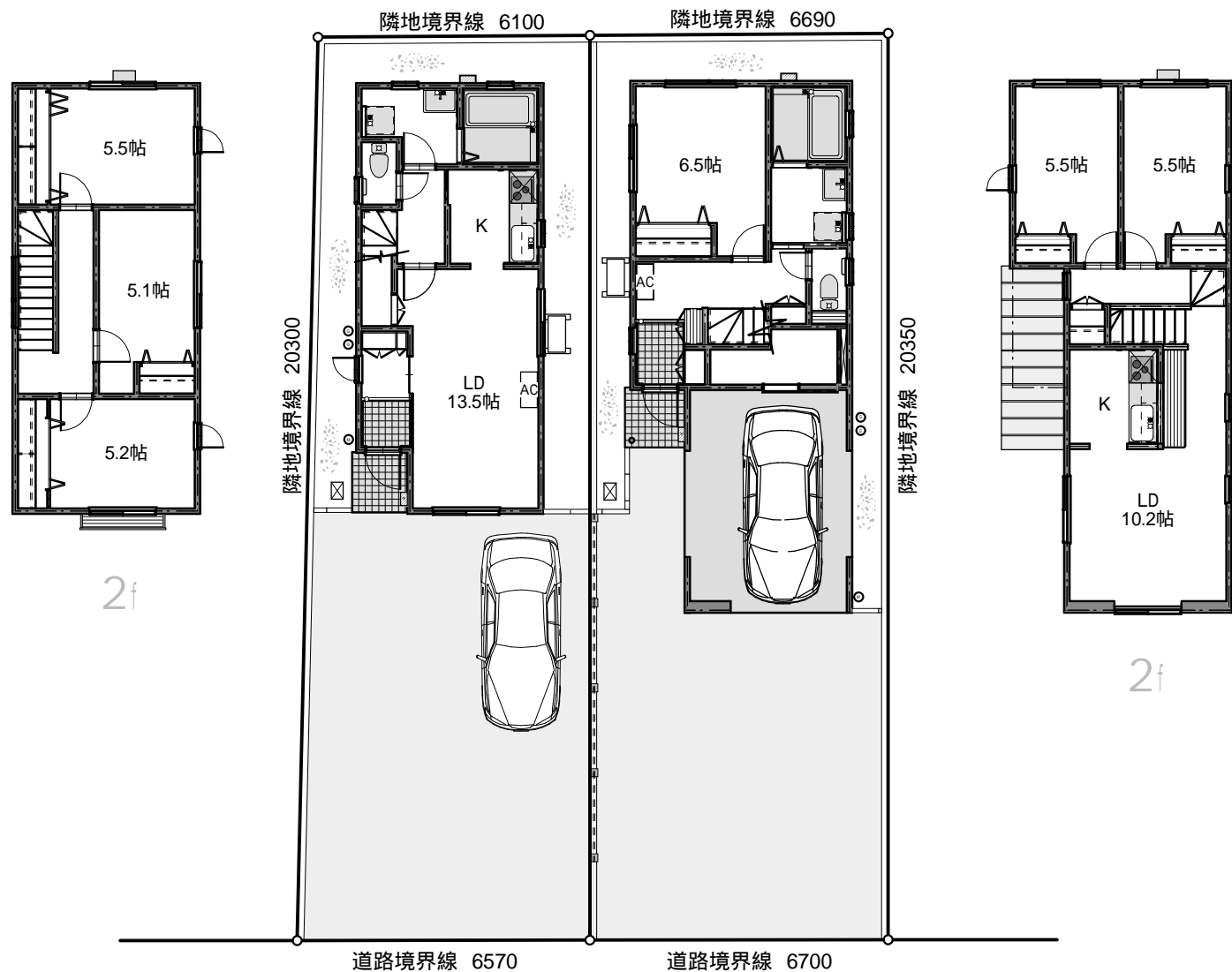
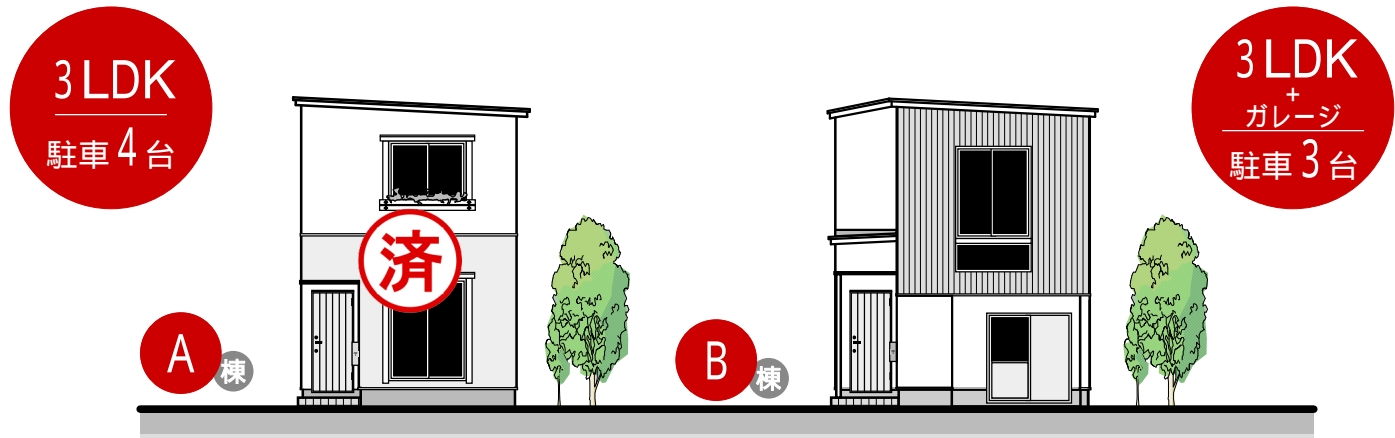




市役所、中心街近く
桜町二丁目
 学区 木崎野小学校 / 第一中学校

無理をしない。
 価格もサイズも
 ちょうどいい。

生活利便性に優れたいい場所に
土地・建物・外構と充実した設備を
 含めたオールインワン仕様。



A棟 万円 (税込)
 延床面積 — 76.67㎡ (23.19坪)
 施工 — 78.49㎡ (23.74坪)
 土地面積 — 128.56㎡ (38.88坪)

B棟 **1,975** 万円 (税込)
 延床面積 — 81.22㎡ (24.56坪)
 施工 — 101.32㎡ (30.64坪)
 土地面積 — 136.62㎡ (41.32坪)



楽々 お支払い例

40年返済は長すぎませんか? ボーナス払い無しの、30年以内返済をオススメします。

1,700万円のお借り入れ (ボーナス払い無し)

30年返済の場合 月々 **51,988** 円 | 25年返済の場合 月々 **61,410** 円

みちのく銀行による住宅ローン 金利0.65% (当初3年固定) ご利用の場合

物件概要

確認済証番号 / 第219号(A棟)、第220号(B棟) 完成 / 平成30年1月 構造 / 2×4工法2階建 道路幅 / 5.8m 地目 / 宅地
 用途地域 / 第一種住居専用地域 建ぺい率 / 60% 容積率 / 200% 設備 / 公共上下水道、東北電力 取引態様 / 仲介
 登記費用、借入れ諸費用、火災保険、水道加入金及び、当社規定の仲介手数料(税抜き契約額の2%)などが別途かかります。