

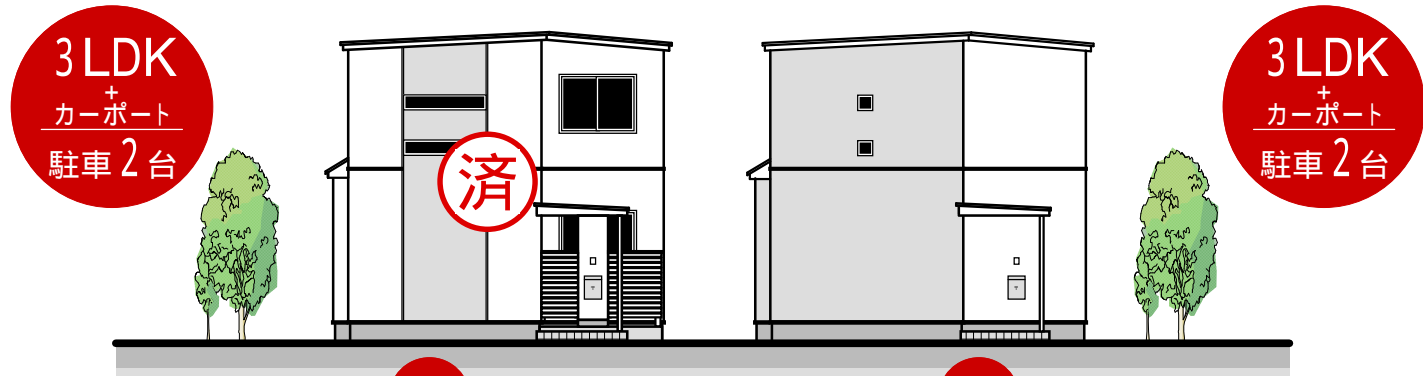


桜川五丁目

学区 筒井小学校 / 筒井中学校

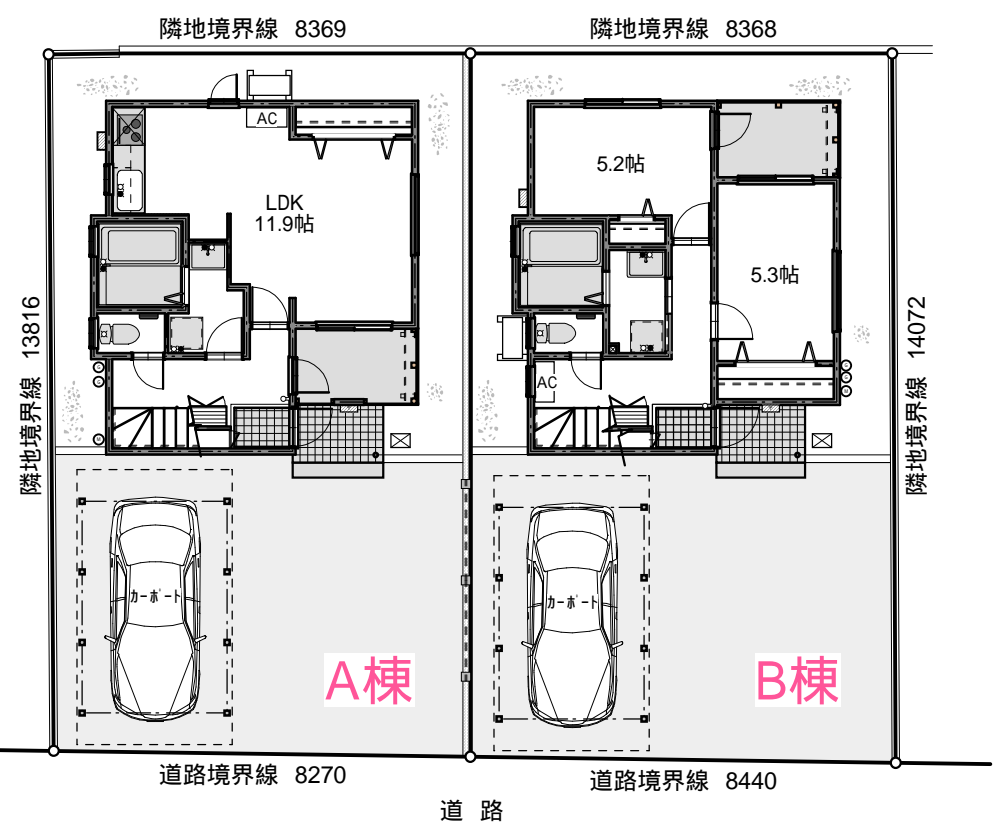
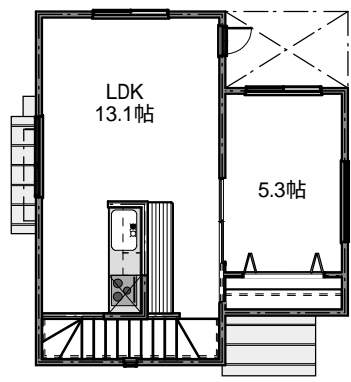
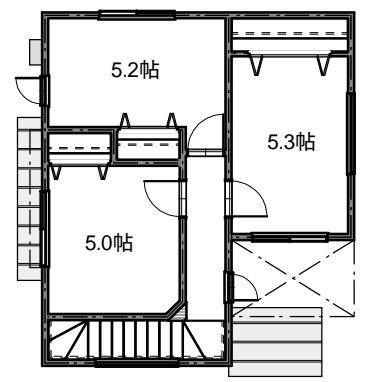
無理をしない。
価格もサイズも
ちょうどいい。

生活利便性に優れたいい場所に
土地・建物・外構と充実した設備を
含めたオールインワン仕様。



A棟

B棟



A棟 万円 (税込)
延床面積 — 72.38㎡(21.89坪)
施工 — 78.22㎡(23.66坪)
土地面積 — 115.55㎡(34.95坪)

B棟 **1,975** 万円 (税込)
延床面積 — 72.11㎡(21.81坪)
施工 — 77.95㎡(23.58坪)
土地面積 — 117.74㎡(35.61坪)



楽々 お支払い例

40年返済は長すぎませんか? ボーナス払い無しの、30年以内返済をオススメします。

2,000万円のお借り入れ (ボーナス払い無し)

30年返済の場合 月々 **61,163** 円 | 25年返済の場合 月々 **72,247** 円

みちのく銀行による住宅ローン 金利0.65%(当初3年固定)ご利用の場合

物件概要

確認済証番号 / 第0753号(A棟)、第0750号(B棟) 完成 / 平成30年7月 構造 / 2×4工法2階建 道路幅 / 4.9m 地目 / 宅地
用途地域 / 第一種低層住居専用地域 建ぺい率 / 60% 容積率 / 150% 設備 / 公共上下水道、東北電力 取引態様 / 仲介
登記費用、借入れ諸費用、火災保険、水道加入金及び、当社規定の仲介手数料(税抜き契約額の2%)などが別途かかります。



株式会社 アットプラス
お問い合わせ フォン 0120-39-5040
青森オフィス | 〒030-0944 青森県青森市筒井一丁目11-10
宅地建物取引業青森県知事(2)第3351号 (公社)全日本不動産協会 (社)東北地区不動産公正取引協議会

アットプラスDC 検索
www.atplus.co.jp