



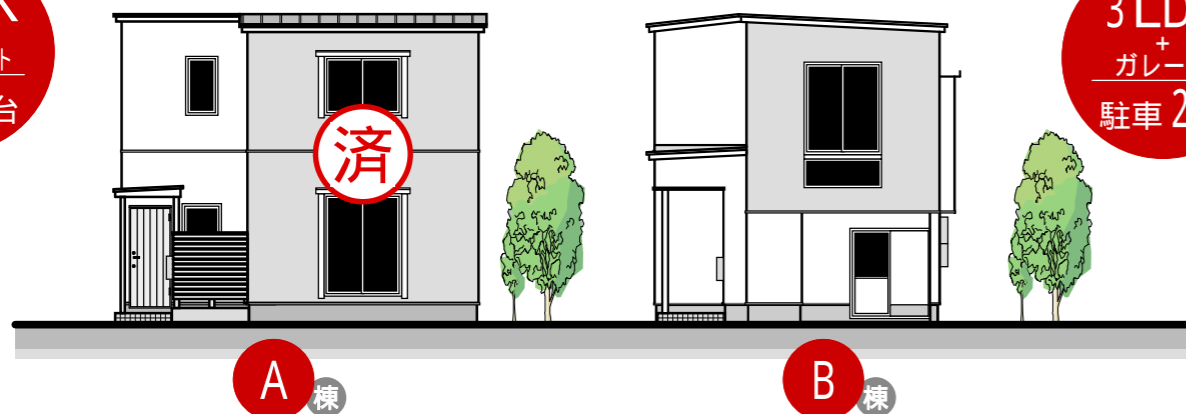
小中学校近く通学便利
千刈三丁目

学区 千刈小学校 / 古川中学校

無理をしない。
価格もサイズも
ちょうどいい。

生活利便性に優れたいい場所に
土地・建物・外構と充実した設備を
含めたオールインワン仕様。

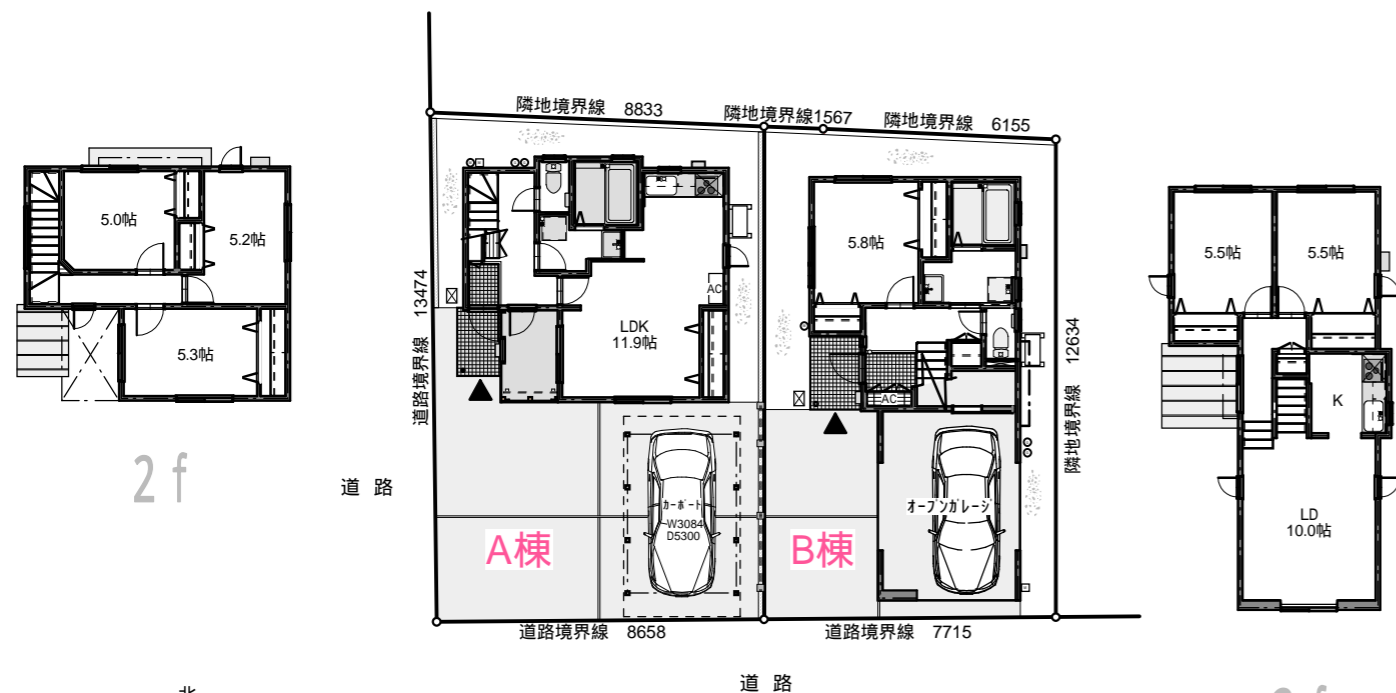
3LDK
+
カーポート
駐車2台



3LDK
+
ガレージ
駐車2台

A棟 万円 (税込)
延床面積 — 72.38㎡ (21.89坪)
施工 — 78.22㎡ (23.66坪)
土地面積 — 115.86㎡ (35.04坪)

B棟 **1,935** 万円 (税込)
延床面積 — 78.82㎡ (23.84坪)
ガレージ — 18.21㎡ (5.51坪)
施工 — 99.83㎡ (30.20坪)
土地面積 — 99.04㎡ (29.95坪)



楽々 お支払い例

40年返済は長すぎませんか? ボーナス払い無しの、30年以内返済をオススメします。

1,900万円のお借り入れ (ボーナス払い無し)

30年返済の場合 月々 **58,105** 円 | 25年返済の場合 月々 **68,636** 円

みちのく銀行による住宅ローン 金利0.65% (当初3年固定) ご利用の場合

物件概要

確認済証番号 / 第0042号(B棟) 完成 / 令和元年10月 構造 / 2×4工法2階建 道路幅 / 5.37m(B棟) 地目 / 宅地
用途地域 / 第一種中高層住居専用地域 建ぺい率 / 60% 容積率 / 200% 設備 / 公共上下水道、東北電力 取引態様 / 仲介
登記費用、借入れ諸費用、火災保険、水道加入金及び、当社規定の仲介手数料 (税抜き契約額の2%) などが別途かかります。