



生活便利

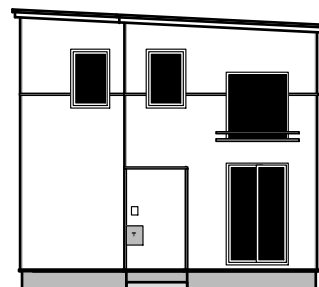
# 東十一番町

学区●東小学校/東中学校

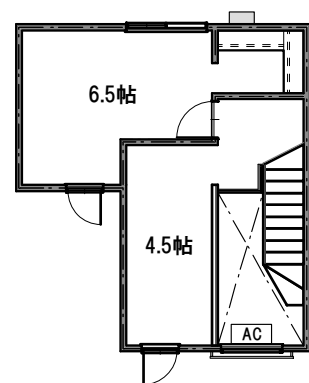
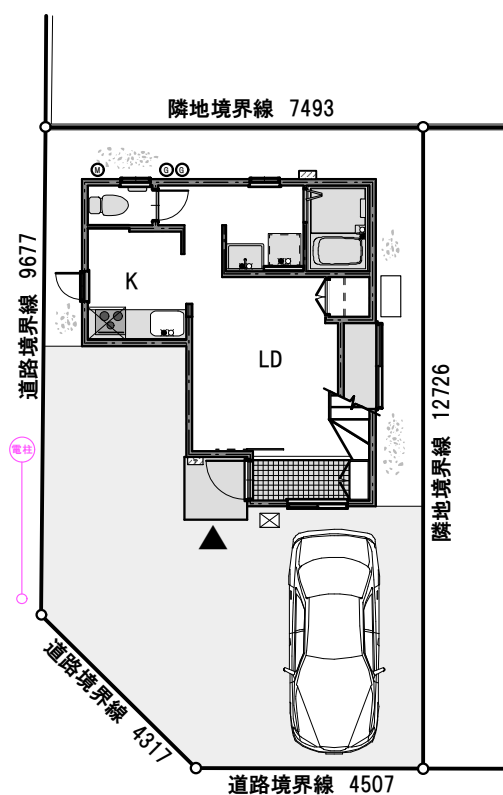
マイホームとして、賃貸住宅として、  
20代でも無理のない資産形成。

- 開放的な吹き抜け空間
- 单身時は広々とした1LDK
- 壁設置で2LDKに対応
- 充実した設備

2LDK  
対応  
駐車2台



- 延床面積 — 54.46㎡(16.47坪)
- 施工 — 59.55㎡(18.01坪)
- 土地面積 — 91.27㎡(27.60坪)



2f



**余裕の22年以内返済をおすすめします!**  
(22年は、木造住宅の税法上の償却期間に準じています)

全棟共通  
土地・建物・外構まで含めた  
オールイン価格  
**1,225** 万円 (税込)

**楽々** 1,200万円のお借り入れ (ボーナス払い無し)  
お支払い例 ● 22年返済の場合 月々 **48,794** 円  
みちのく銀行による住宅ローン 金利0.65%(当初3年固定)ご利用の場合

### ● 物件概要

■ 確認済証番号/第532号 ■ 完成/2019年5月 ■ 構造/2×4工法2階建 ■ 道路幅/11.0m、6.0m ■ 地目/宅地  
■ 用途地域/第一種中高層住居専用地域 ■ 建ぺい率/70% ■ 容積率/200% ■ 設備/公共上下水道、東北電力 ■ 取引態様/仲介  
※ 登記費用、借入れ諸費用、火災保険、水道加入金及び、当社規定の仲介手数料(税抜き契約額の2%)などが別途かかります。



株式会社 アットプラス

お問い合わせ ☎ 0120-39-5040

本社オフィス | 〒034-0003 青森県十和田市元町東三丁目2-36  
宅地建物取引業青森県知事(2)第3351号 (公)全日本不動産協会 (社)東北地区不動産公正取引協議会

アットプラスDC

www.atplus.co.jp