



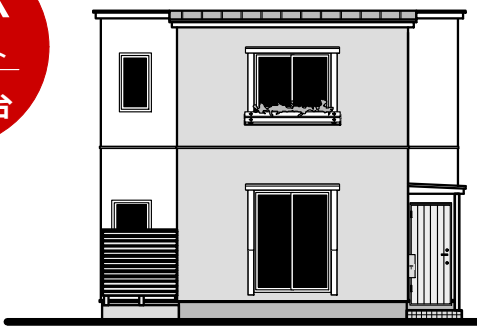
本泉二丁目

学区●原別小学校／東中学校

無理をしない。
価格もサイズも
ちょうどいい。

生活利便性に優れたいい場所に
土地・建物・外構と充実した設備を
含めたオールインワン仕様。

3LDK
+
カーポート
駐車3台

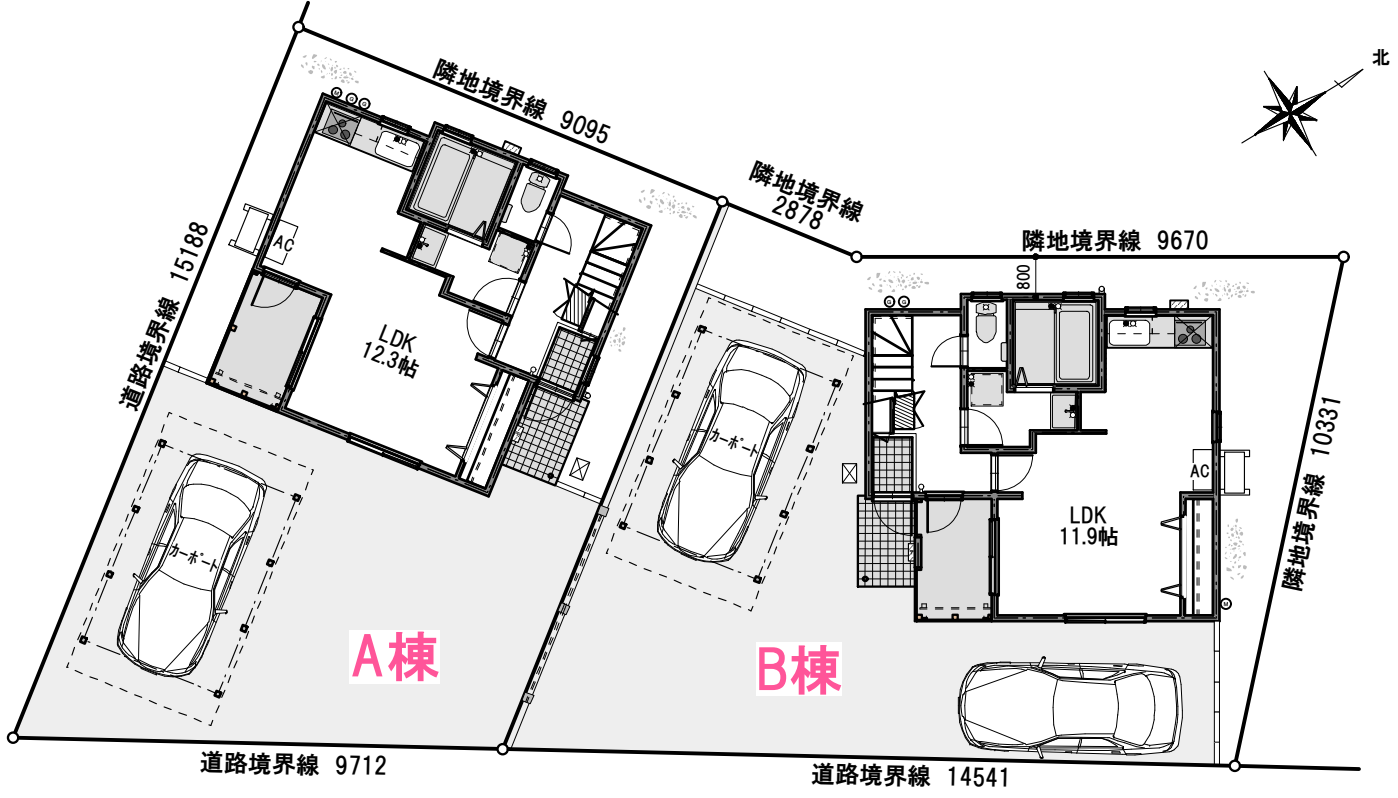
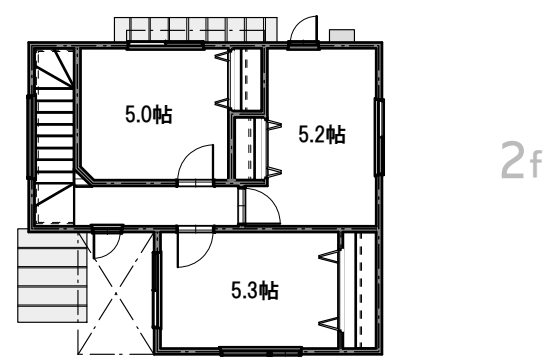
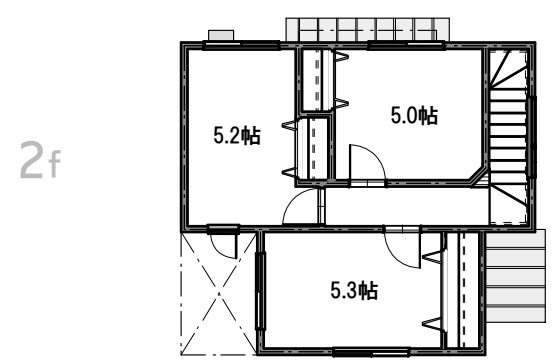


A棟

3LDK
+
カーポート
駐車3台



B棟



A棟 1,785万円 (税込)

- 延床面積 — 72.38㎡(21.89坪)
- 施工 — 74.54㎡(22.54坪)
- 土地面積 — 122.27㎡(36.98坪)

B棟 1,785万円 (税込)

- 延床面積 — 72.38㎡(21.89坪)
- 施工 — 74.54㎡(22.54坪)
- 土地面積 — 137.86㎡(41.70坪)



楽々
お支払い例

40年返済は長すぎませんか?

ボーナス払い無しの、30年以内返済をオススメします。

1,800万円のお借り入れ (ボーナス払い無し)

●30年返済の場合 月々 55,046円 | ●25年返済の場合 月々 65,023円

みちのく銀行による住宅ローン 金利0.65%(当初3年固定)ご利用の場合

●物件概要

- 確認済証番号/第0069号(A棟)、第0070号(B棟) ■完成/平成30年10月 ■構造/2×4工法2階建 ■道路幅/6.4m ■地目/宅地
 - 用途地域/第一種低層住居専用地域 ■建ぺい率/50%・60% ■容積率/80% ■設備/公共上下水道、東北電力 ■取引態様/仲介
- ※登記費用、借入れ諸費用、火災保険、水道加入金及び、当社規定の仲介手数料(税抜き契約額の2%)などが別途かかります。



株式会社 アットプラス
お問い合わせ 0120-39-5040
青森オフィス | 〒030-0944 青森県青森市筒井一丁目11-10
宅地建物取引業青森県知事(2)第3351号 (公)全日本不動産協会 (社)東北地区不動産公正取引協議会

アットプラスDC 検索
www.atplus.co.jp