



# 浪館前田

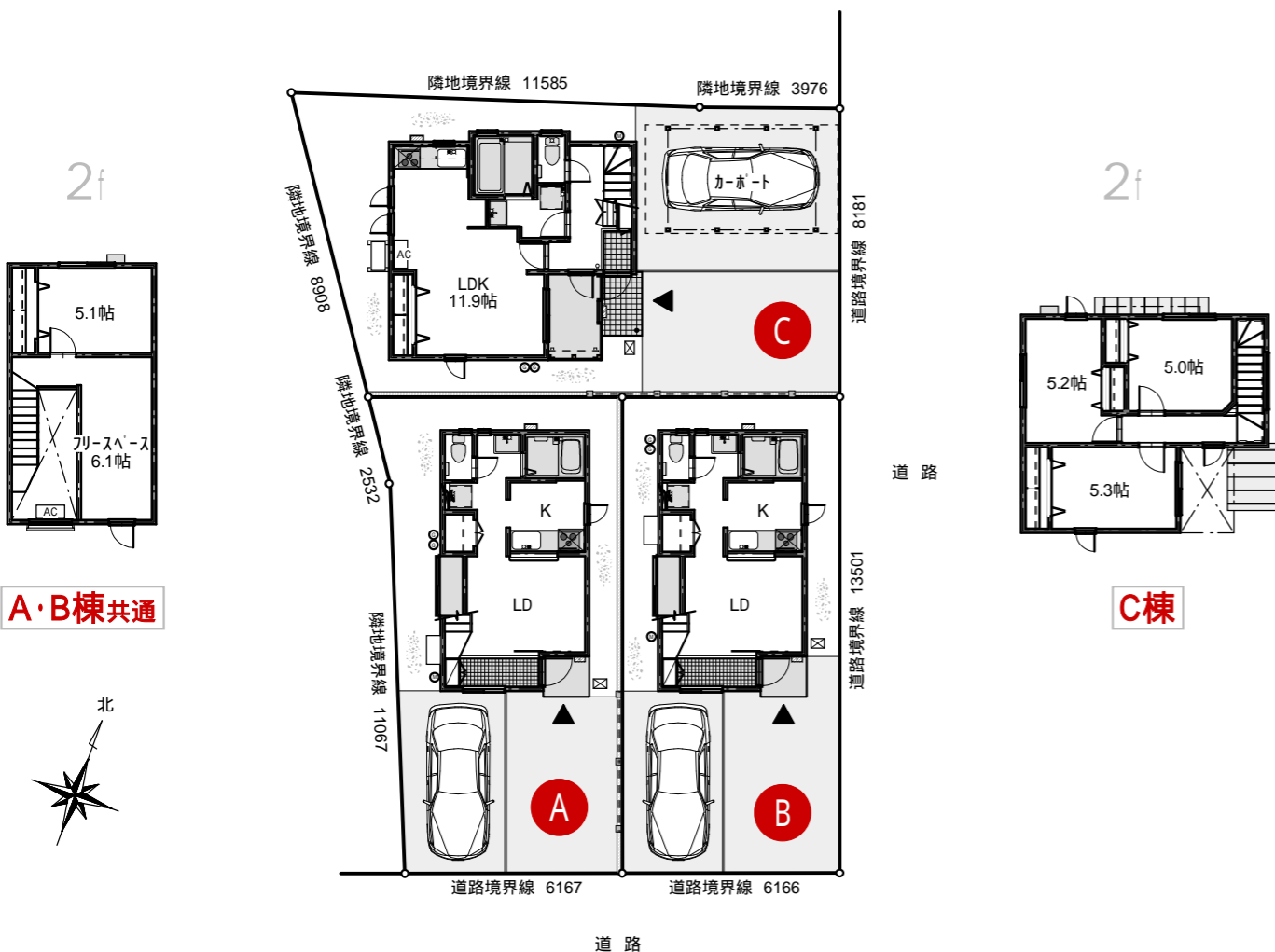
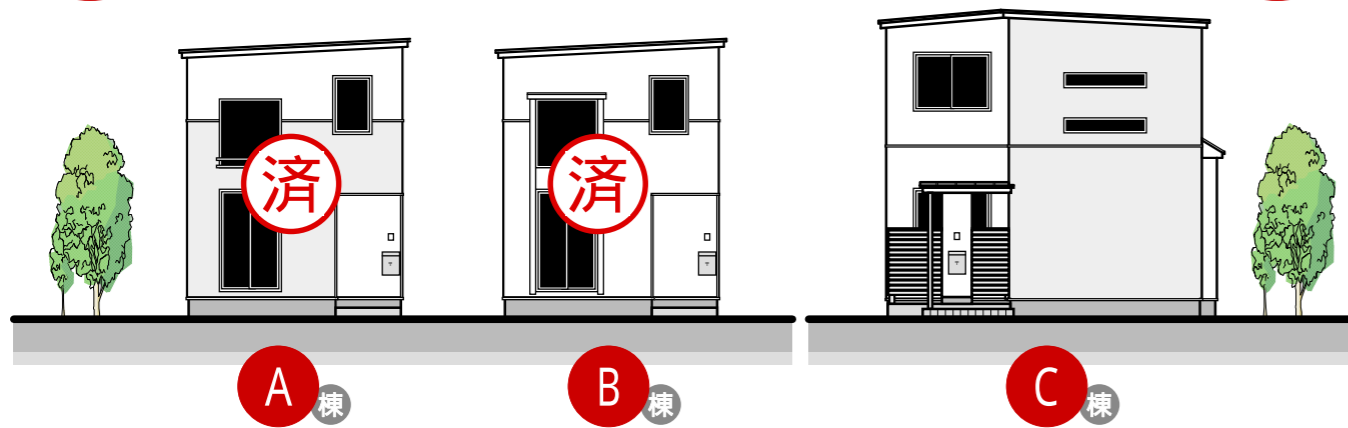
学区 浪館小学校 / 西中学校

無理をしない。  
価格もサイズも  
ちょうどいい。

生活利便性に優れた いい場所に  
土地・建物・外構と充実した設備を  
含めたオールインワン仕様。

**2LDK**  
駐車 2 台

**3LDK**  
+  
カーポート  
駐車 2 台



**A棟**  
延床面積 — 53.18㎡ (16.08坪)  
施工 — 59.62㎡ (18.03坪)  
土地面積 — 87.42㎡ (26.44坪)

**B棟**  
延床面積 — 53.18㎡ (16.08坪)  
施工 — 59.62㎡ (18.03坪)  
土地面積 — 83.28㎡ (25.19坪)

**C棟**  
**1,945** 万円 (税込)  
延床面積 — 72.38㎡ (21.89坪)  
施工 — 78.22㎡ (23.66坪)  
土地面積 — 120.77㎡ (36.53坪)



**楽々** お支払い例

40年返済は長すぎませんか? ボーナス払い無しの、30年以内返済をオススメします。

1,900万円のお借り入れ (ボーナス払い無し)

30年返済の場合 月々 **58,104** 円 | 25年返済の場合 月々 **68,635** 円

みちのく銀行による住宅ローン 金利0.65% (当初3年固定) ご利用の場合

**物件概要**

確認済証番号 / 第0126号(A棟)、第0127号(B棟)、第0128号(C棟) 完成 / 平成30年11月 構造 / 2×4工法2階建 道路幅 / 5.5m  
 地目 / 宅地 用途地域 / 第一種低層住居専用地域 建ぺい率 / 50%・60% 容積率 / 80% 設備 / 公共上下水道、東北電力  
 取引態様 / 仲介  
 登記費用、借入れ諸費用、火災保険、水道加入金及び、当社規定の仲介手数料 (税抜き契約額の2%) などが別途かかります。